

ごみダイエツト通信

名取市ごみ減量等推進協議会

2015年9月発行

No. 26

来年度からごみの出し方が一部変更となります！！

Q1 なぜ、出し方が変わるの？

A 平成14年4月から、名取市・岩沼市・亶理町・山元町のごみ処理は、亶理名取共立衛生処理組合によって行われていますが、ごみの出し方は統一されていないのが現状でありました。

平成28年4月から新しいごみ処理施設（岩沼）で2市2町のごみをまとめて処理するため、ごみの出し方を統一する必要があります。

Q2 リサイクル袋ってどんなもの？

A もえるごみ袋を取り扱っている販売店で取り扱われる予定です。
大きさは、もえるごみ袋の「大」と「中」と同じ大きさのものが作られます。

価格も、もえるごみ袋と同程度と想定されます。

販売時期は、平成28年3月を予定しています。



〈イメージ図〉

※実際の仕様とは表記が異なります。

ごみの出し方の具体的な変更およびQ&Aは次のページ以降で！

平成28年4月1日から、
ごみの出し方が一部変わります。

★「プラスチック製品類」は、指定のリサイクル袋に入れてお出してください。



★「ペットボトル」は、指定のリサイクル袋に入れてお出してください。



★「アルミ缶」「スチール缶」は、「缶類」のコンテナにお出してください。



★「紙箱・紙袋・包装紙類」は、指定のリサイクル袋に入れてお出してください。



★「紙パック」は、切り開いて、十字字にしぼってお出してください。



Q1. 新しいリサイクル袋の大きさと値段はどのくらい？

A1. 大きさは現在使用しているもえるごみ袋の「大」「中」の2種類で、値段ももえるごみ袋と同程度と想定されています。また、リサイクル袋は透明で、黒い字で家庭用リサイクル資源袋と印字されています。

Q2. 新しいリサイクル袋はいつから販売されるの？

A2. 販売の時期は、平成28年の3月からを予定しています。

Q3. プラスチック製品類やペットボトルなど、リサイクル袋に入れる品目は同じ袋に混載してしまってもいいのですか？

A3. 混載してはいけません。品目ごとに、別々に入れてお出してください。

Q4. アルミ缶とスチール缶は来年度から分別しなくてもよくなるの？

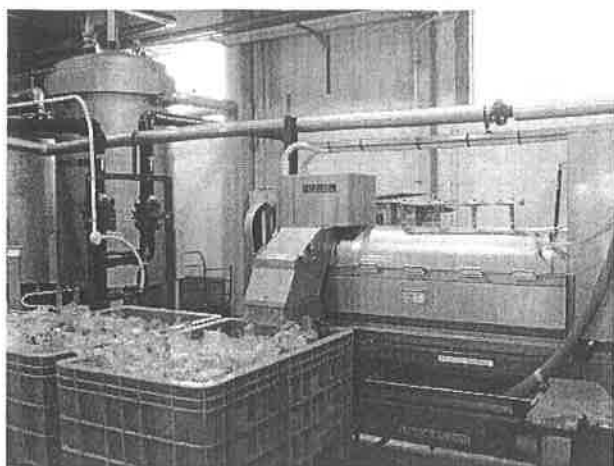
A4. 新しい処理施設の設備により、来年度からは分別しなくてもよくなります。ただし、金属製のふたや油分の多い缶については、いままでどおり金属製品類として捨てていただきます。

Q5. 自己搬入については今後どうなるの？

A5. 平成28年3月31日まではいままでどおり名取クリーンセンターに自己搬入することになりますが、それ以降につきましては岩沼市に造られる新しい処理施設に自己搬入していただきます。

リサイクル施設の見学・研修会で 学んできました!!

平成27年7月22日（水）に名取市ごみ減量等推進協議会の委員で「みやぎ生活協同組合リサイクルセンター」と「仙台環境開発株式会社」の施設を見学してきました。



1. みやぎ生活協同組合リサイクルセンター

ここでは、各店舗から出た再資源化物をリサイクルし、また、食品残渣などを豚の餌として再利用するため、液状の飼料にするといった工程が行われています。その液状の飼料で育てた豚を再び、みやぎ生協で販売する方向で検討されており、徹底したリサイクルが行われています。



2. 仙台環境開発株式会社

ここでは、総合管理システムで廃棄物の適正処理にむけて収集運搬・中間処理・各種選別リサイクル環境化学分析などを行っております。また、最終処分場や高度水処理施設も備えており、最終処分場から浸水する水は高度水処理施設できれいにされ、河川へ放流しています。

～ お 知 ら せ ～

2015ふるさと名取秋まつり

《日時》平成27年11月3日（火・祝）

午前9時～午後2時

《場所》名取市民体育館前広場

名取市ごみ減量等推進協議会主催のリサイクル品展示と手作りコーナーがあります。

ぜひ！みなさんお越しください！！

《編集後記》

市民の皆様には常にゴミ減量にご協力いただきありがとうございます。来年度からのごみの出し方の変更について、皆様に関心を持っておられることなどを今回の通信に載せました。ぜひお読みくださいませ。

編集・発行：名取市ごみ減量等推進協議会

事務局：名取市生活経済部クリーン対策課

電話：384-2111（内線481・486）