

【問い合わせ先】名取市クリーン対策課 電話:022-384-2111
 【制作】特定非営利活動法人みちのくトレイルクラブ
 【協力】ゆりりん愛護会 大橋信彦
 キラキラパルク増田西 伊藤宗男
 仙台高等専門学校 建築デザインコース 坂口研究室
 【発行日】2022年2月
 この地図は電子地形図25000(国土地理院)を加工して作成しました。



- | | | | |
|-----------------------|---------|--------------------------|----------|
| 1 名取駅 | 🚶 NY NT | 11 kakapoBAKERY | 🍷 |
| 2 イオンエクスプレス 名取駅前店 | 🛒 | 12 セブンイレブン 名取下増田店 | 🛒 |
| 3 イオンモール名取 | 🛒 🚶 🚶 | 13 びすとろcafé つがる | 🍷 |
| 4 シチノカフェ名取店 | 🍷 | 14 名取市墓地公園管理棟 | P 🚶 🚶 |
| 5 Bistro TAKU | 🍷 | 15 みちのく潮風トレイル 名取トレイルセンター | P 🚶 🚶 NY |
| 6 杜せきのした中央公園 | 🚶 | 16 ゆりあげ港朝市・メイプル館 | 🍷 🚶 |
| 7 セブンイレブン 名取美田園店 | 🛒 | 17 café malta | 🍷 |
| 8 ファミリーマート 名取美田園七丁目店 | 🛒 | 18 名取市震災メモリアル公園 | P 🚶 🚶 |
| 9 フレスコキクチ 美田園店 | 🛒 | 19 名取市サイクルスポーツセンター | 🚶 🚶 NY |
| 10 ファミリーマート 名取美田園二丁目店 | 🛒 | | |

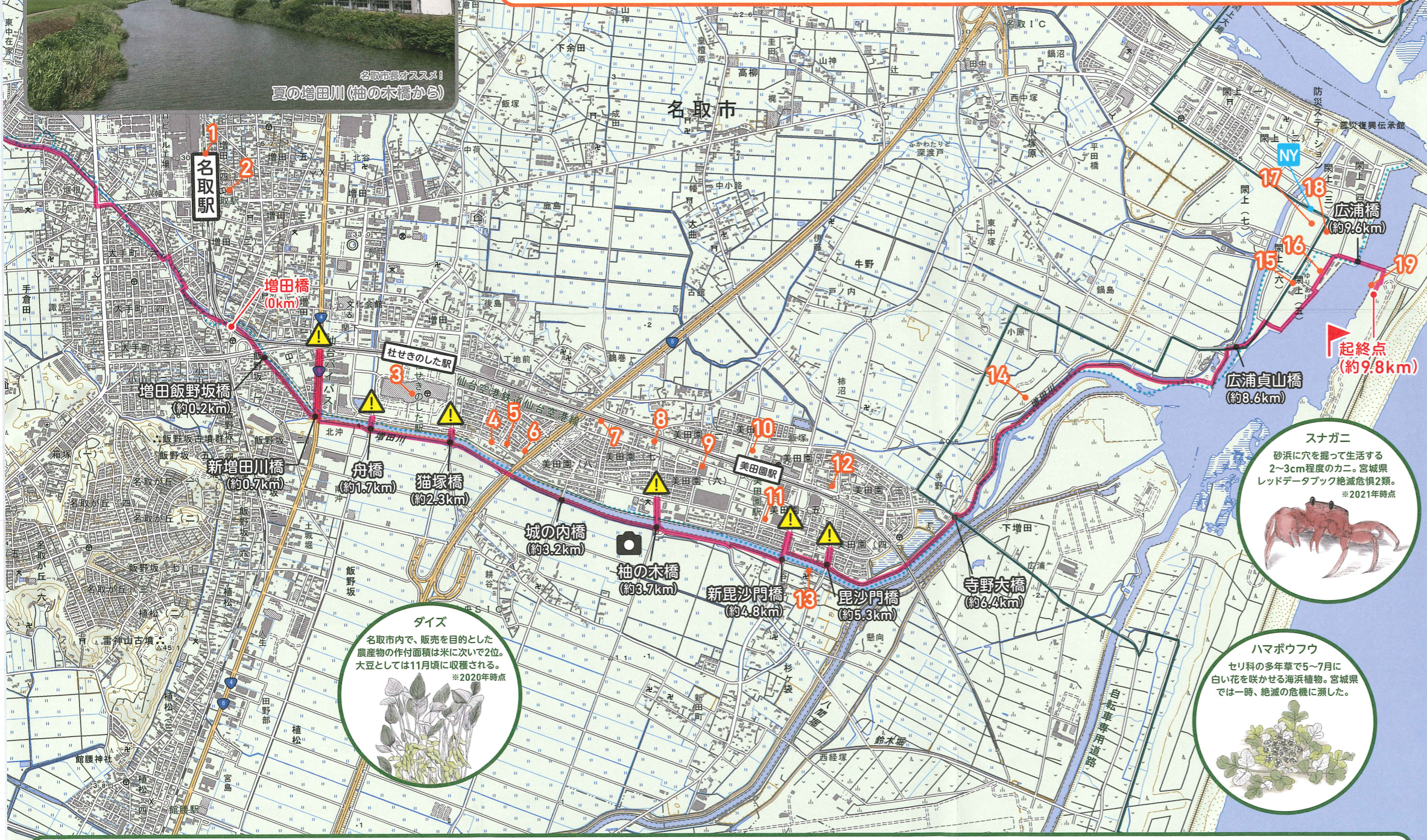
令和3年度名取市協働提案採択事業

増田川 ハイキング マップ

Masuda River Hiking Map



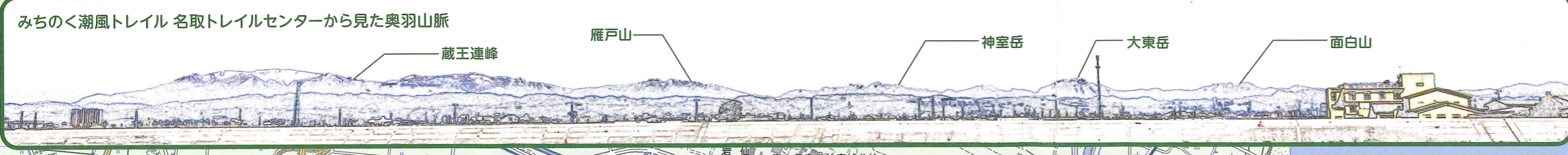
名取市内に水源と河口がある一級河川増田川。その流域の田畑を潤し、多くの動植物の住処となり、そして、市民の暮らしを支えてきました。その一方で、氾濫を繰り返した歴史ももちます。四季を通じて移り変わる表情豊かな「おらほの川」、増田川を歩いてみましょう。



ダイズ
 名取市内で、販売を目的とした農産物の作付面積は米に次いで2位。大豆としては11月頃に収穫される。
 ※2020年時点

スナガニ
 砂浜に穴を掘って生活する2~3cm程度のカニ。宮城県レッドデータブック絶滅危惧2類。
 ※2021年時点

ハマボウフウ
 セリ科の多年草で5~7月に白い花を咲かせる海浜植物。宮城県では一時、絶滅の危機に瀕した。



- 凡例
- 🚶 ルート
 - 🛒 スーパー/コンビニ
 - 🍷 飲食店
 - 🚶 トイレ
 - 🍷 NY ならりん号 開上線バス停
 - 🍷 NT ならりん号 高館線バス停
 - ⚠️ 横断歩道ワタレ
 - 🚶 起終点
 - P 駐車場
- ※各橋の距離は増田橋を起点にした歩行距離

歩き方のヒント



セクション1

(増田橋⇨サイクルスポーツセンター:片道約9.8km)

名取駅には、なとりん号閑上線で戻れます。震災メモリアル公園、みちのく潮風トレイル 名取トレイルセンターの駐車場も利用可能です。

セクション2

(増田橋⇨観音橋:片道約3.8km)

名取駅には、観音橋最寄りのなとりん号高館線で戻ることができます。

セクション3

(樽水ダム公園駐車場(9)⇨朝町橋:片道約3.2km/
⇨上流端入り口(10):片道約2.6km)

なとりん号
時刻表



徒歩にて往復(ダム南側は車両のみ通行不可)。
歩道がない場所では車に気を付けましょう。携帯
がつながりにくい場所があります。

歩く上での注意点

1. 余裕を持った計画を立て、体力にあった距離を歩きましょう。荒天時は計画を見直すなど、ご自身の安全を第一に考えましょう。
2. 増田川沿いは日差しを遮るものがありません。帽子や日傘を携帯し、熱中症にも注意しましょう。
3. ハチやイノシシ、クマ等の危険動植物に注意しましょう。
4. ダムの放流に注意しましょう。津波注意報が発令された際には高いところに避難してください。津波は川を遡ります。



増田川まめ知識

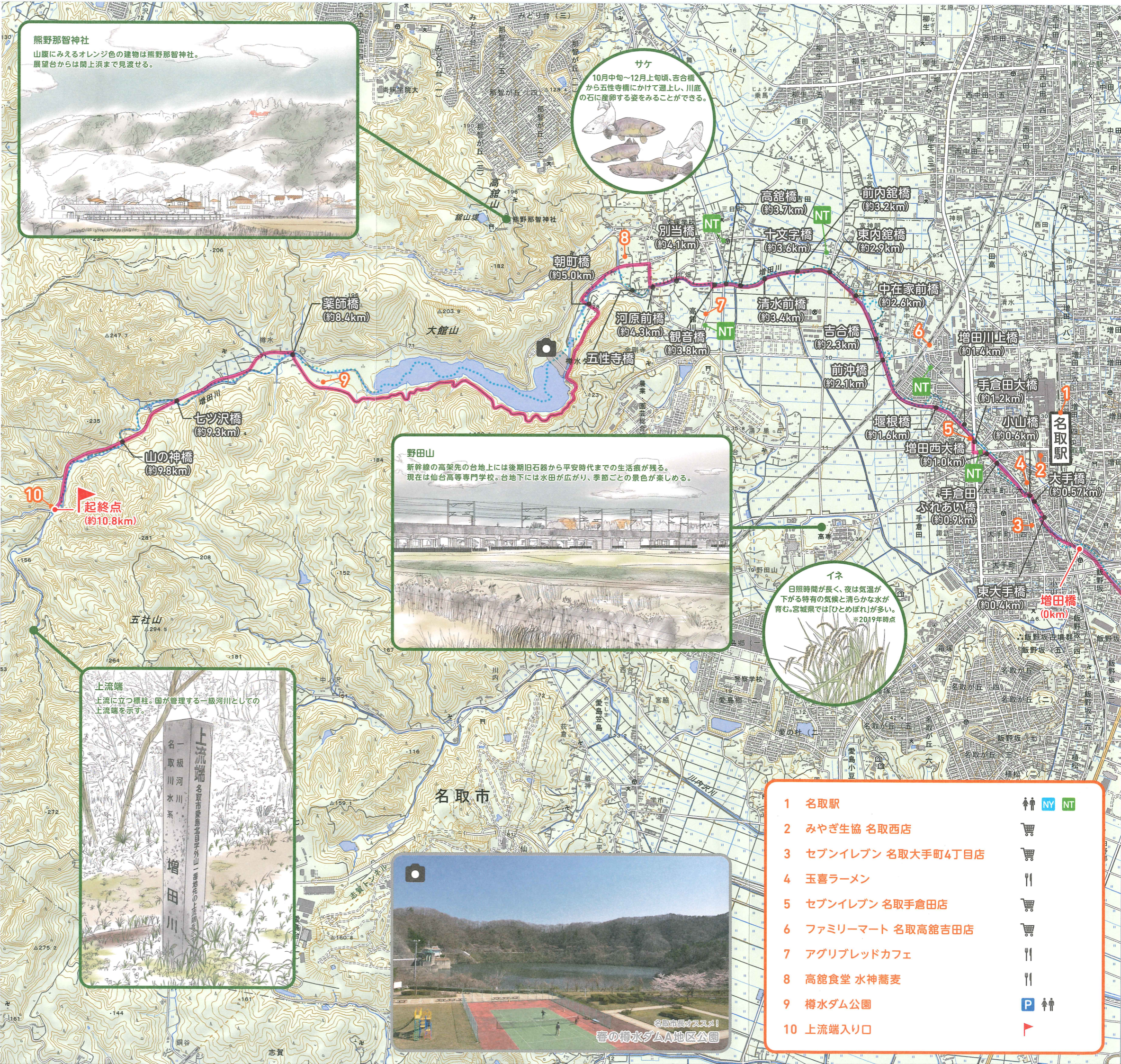


たくさんの橋

全長約21kmの増田川には36本もの橋が架けられています。地名に因んだものをはじめ、ネズミ退治で重宝した猫を供養した塚に由来するとされる「猫塚橋」など、さまざまな名前が付けられています。

うつりかわり

堤防がなく、蛇行していた増田川は、昭和から平成にかけて幾度となく氾濫し、多大な被害を与えました。そうした被害を減らすために、また、都市化に伴う人口増を支える水道用水を確保するため、樽水ダムの建設、大規模な改修工事が行われ、流路がまっすぐになり、川幅も広がりました。



- | | | |
|----|-------------------|---------|
| 1 | 名取駅 | 🚶 NY NT |
| 2 | みやぎ生協 名取西店 | 🛒 |
| 3 | セブンイレブン 名取大手町4丁目店 | 🛒 |
| 4 | 玉喜ラーメン | 🍜 |
| 5 | セブンイレブン 名取手倉田店 | 🛒 |
| 6 | ファミリーマート 名取高館吉田店 | 🛒 |
| 7 | アグリブレッドカフェ | ☕ |
| 8 | 高館食堂 水神蕎麦 | 🍜 |
| 9 | 樽水ダム公園 | P 🚶 |
| 10 | 上流端入り口 | 🚩 |