

ホームページリニューアル事業

ホームページリニューアル業務委託料

○現在利用しているホームページを作成するためのシステムが、今後利用できなくなるため、この機会により見やすく、より使いやすいホームページとなるよう、抜本的にデザインやホームページ作成システムのリニューアルを行います。

事業費 20,000千円

財源 市の負担額 20,000千円

担当課 なとりの魅力創生課 国際交流・広報係



現在の名取市ホームページ



リニューアル

婚活支援事業

○婚活支援事業補助

出会いの場の提供により結婚を促進することで、少子化対策、定住促進、賑わいの創出を図ることを目的に、市内で開催される婚活イベントに対し補助します。

○成婚記念品

市内で開催される婚活イベントに参加し、その後結婚までに至ったカップルにお祝いの品を贈呈します。

事業費 500千円

財 源 市の負担額 500千円

担当課 なとりの魅力創生課 魅力創生係



なとコン2018

移住支援事業

○移住支援金

東京23区に在住または、東京圏在住で23区内に通勤する方が名取市に移住し、対象求人へ就業する等の一定の要件を満たす場合に支給します。子育て加算あり(18歳未満1人あたり1,000千円)

○支給額

世帯移住:1,000千円 単身移住:600千円

事業費 10,000千円

財 源 県の負担額 7,500千円

市の負担額 2,500千円

担当課 なとりの魅力創生課 魅力創生係



ぜひ、名取市に住んでみませんか？



なとりマイホーム応援事業

○なとりマイホーム応援事業

移住・定住人口の増加及び少子化対策につなげるため市が指定する特定エリアに住宅を購入した場合に補助します。

○補助金額

新婚世帯・子育て世帯:250千円、それ以外:150千円

事業費 20,000千円

財源 国の負担額 1,250千円
市の負担額 18,750千円

担当課 なとりの魅力創生課 魅力創生係



なとり若者定着奨学金返還支援事業

なとり若者定着促進奨学金返還支援事業

若者の定住促進及び地域産業を支える優れた人材の確保を目的に、大学等を卒業し、市内の事業所等に正規雇用された方の奨学金返還の一部を補助します。

補助金額

1年あたり180千円を3年間補助

事業費 1,800千円

財源 市の負担額 1,800千円

担当課 なとりの魅力創生課 魅力創生係



なとりの魅力発掘事業

市内の魅力を発掘し発信し続けることで「愛されるふるさと なとり」の実現を目指します。

○市民ライターや学生による“なとりの魅力”の発信

事業費 2,170千円

財 源 市の負担額 2,170千円

担当課 なとりの魅力創生課 魅力創生係



地域活性化起業人受入事業

地域活性化起業人の受入

○総務省の地域活性化起業人制度を利用し、三大都市圏に所在する企業から人材の派遣を受け入れ、民間のノウハウと知見を生かした業務を行っていただきます。

事業費 5,600千円

財 源 市の負担額 5,600千円

担当課 なとりの魅力創生課 魅力創生係



情報発信プラットフォーム導入・運用事業

市民の施策認知度向上や行政への市民参画の促進を目的として、行政情報へのアクセス環境を整理、改善し、市のホームページや各SNS、既存のアプリケーションの共通窓口となるシティアプリを導入します。

○令和5年12月までに仕様の検討、各SNSや既存アプリケーションとの連携等のための基盤を構築。

○庁内調整やアプリ名称の募集を行い、令和5年1月にシティアプリを配信する予定。

事業費 38,890千円

財源 国の負担額 19,445千円

市の負担額 19,445千円



シティアプリ
イメージ

担当課 DX推進室

公共サイン事業

方向案内サインの設置

○市民や来訪者への案内サービス利便性の向上を図ります。

○基本計画は仙台高専との連携により策定しました。

事業費 3,620千円

財 源 国の負担額 1,800千円

市の負担額 1,820千円

(うち市債 1,600千円)

担当課 都市開発課 市街地まちづくり係



市史編さん事業

原始時代から現代までの「名取市史」を編さんします。

○名取市の歴史を資料に基づいて編さんします。

○名取市を知るための資料を多面的に収集します。

事業費 23,172千円

財源 市の負担額 23,172千円

担当課 市史編さん室 市史編さん係



最近の収集資料や調査の様子

市民協働提案事業

市民活動団体等と市がお互いの強みを生かし、役割を果たしながら「連携・協働」し、地域の公共的課題の解決を目指すまちづくり事業です。

○市民提案型：解決を目指すテーマを市民活動団体等が自ら設定し、提案する事業

○行政提案型：市が解決を目指す行政課題に関するテーマに基づき、市民活動団体等が提案する事業

○担い手育成型：団体発足後、概ね5年未満の団体が対象。活動の継続性や本格化を促す入門編

○学生提案型：行政・地域課題の解決や地域活性化等を目的に学生団体が提案する事業



事業費 3,694千円
財源 市の負担額 3,694千円

担当課
市民協働課
市民協働推進係

こどもファンド事業

本市の未来を担う18歳以下の子どもたちが、自ら提案、審査、実施を行う自主的なまちづくり活動に対し、積極的に支援することで、将来の地域活動を支える人材の育成を図る事業

- 助成額 1つの活動団体に対し最大10万円
- こどもまちづくり基金(=ファンド)を設け、市民や企業等からの寄附を積み立て事業実施

事業費 2,258千円

財源 市の負担額 958千円
こどもまちづくり基金繰入金 1,300千円

担当課 市民協働課 市民協働推進係



国際交流実行委員会補助金

名取市中学生海外派遣事業

○毎年、市内在住の中学1・2年生22名を海外に派遣します。派遣先はカナダ及びオーストラリアとなり、隔年で交互に派遣します。

○交流先であるカナダやオーストラリアから、派遣団員と同年代の訪問団を受け入れます。



平成28年度名取市中学生海外派遣 カナダ派遣

事業費 11,000千円

財 源 ふるさと振興基金繰入金 11,000千円

担当課 なとりの魅力創生課
国際交流・広報係

ワーク・ライフ・バランス推進事業 (女性活躍支援事業)

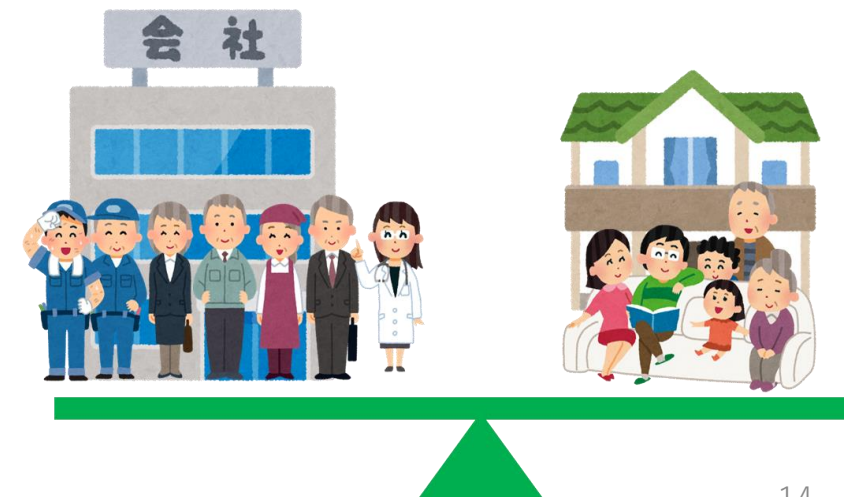
女性の自分らしい働き方、生き方や活躍を支援する事業を実施します。

- 女性の再就職に向けた支援
- ワーク・ライフ・バランス支援
- 女性の多様な働き方や活躍の支援



事業費 1,802千円
財源 市の負担額 182千円
ふるさと寄附基金繰入金 1,620千円

担当課 市民協働課 男女共同・市民生活係



市民満足度調査業務

令和6年度に予定する第六次長期総合計画の見直しを行うにあたり、各種事業の指標ともなる市民満足度を把握するため、アンケート調査を実施します。

事業費 4,000千円
財 源 市の負担額 4,000千円

担当課 政策企画課 政策係



RPA等業務効率化導入・運用業務

RPA・AI等のICTにかかる最新技術・最先端技術の事務処理への利活用をおし、職員負担の軽減と業務の適正化・効率化を図ります。

令和5年度実施予定業務

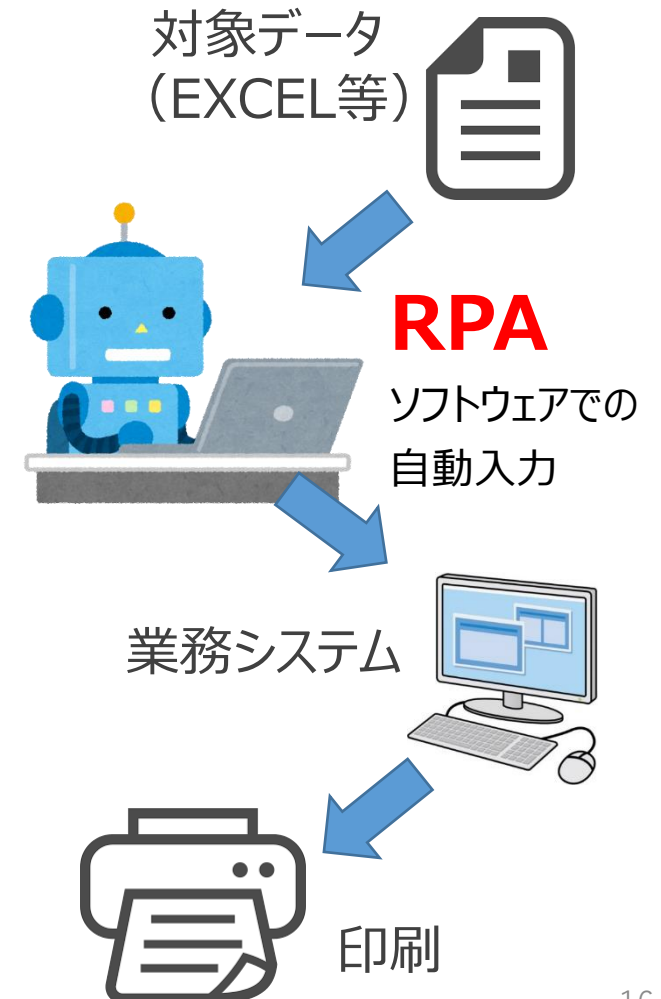
- 軽自動車税納付確認自動連係対応
- 就学援助申請受付業務

など

事業費 6,000千円

財源 市の負担額 6,000千円

担当課 AIシステム推進課 AI推進係



統合型GISおよび公開型GIS更新事業

統合型GISの運用を通じて庁内事務の効率化を図り、
また公開型GISの運用により、市民の利便性向上や
情報の透明性の確保に取り組めます。

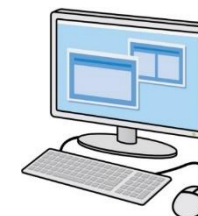
地理情報システム(GIS:Geographic Information System)は、地理的位置を手がかりに、位置に関する情報を持ったデータ(空間データ)を総合的に管理・加工し、視覚的に表示し、高度な分析や迅速な判断を可能にする技術のことです。(国土地理院HPより抜粋)

事業費 10,000千円
財源 市の負担額 10,000千円

担当課 AIシステム推進課 システム管理係

<システムを更新します>

統合型GIS



市民向けに公開

公開型GIS

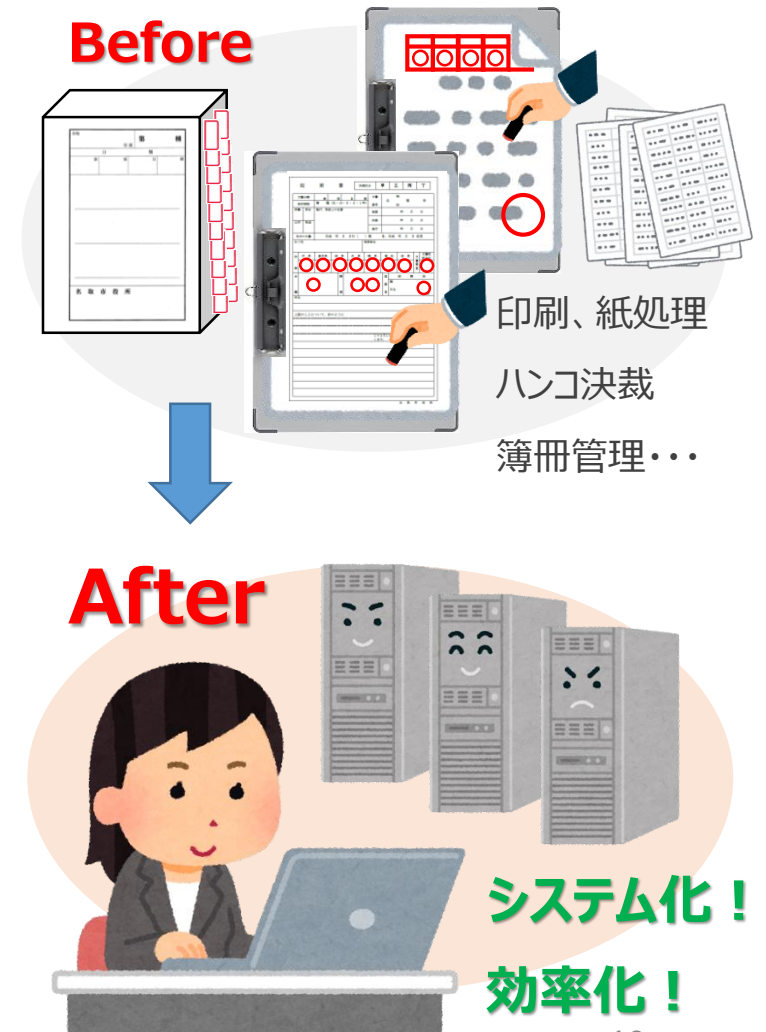


内部情報系システム更新事業

職員が使用している財務会計システム・庁内メール・電子掲示板等の「内部情報系システム」の更新に合わせ、新たに文書管理、庶務事務、電子決裁、人事給与を含めた総合的かつ効率的なシステム体系を構築することで、事務効率化を図ります。

事業費 26,000千円
財 源 市の負担額 26,000千円

担当課 AIシステム推進課 AI推進係



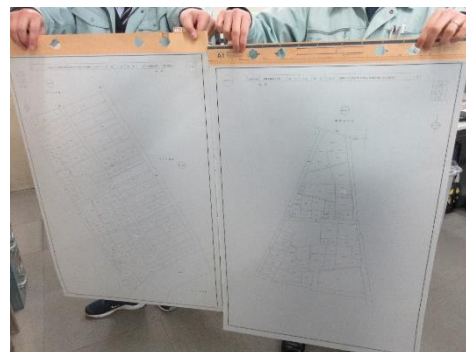
地番図窓口交付事業

デジタル化による行政事務(窓口業務)の効率化を図ります。

○ポリエチレンフィルムで作成していた公図の写しを、地理情報システム(GIS)内の地番図に変えて、窓口交付用とします。

事業費 4,334千円
財 源 市の負担額 4,334千円

担当課 税務課 固定資産税係



(ポリエチレンフィルムで作成していた公図)



(公図をデータ化)



(職員端末より窓口交付用公図の印刷)

航空写真撮影事業

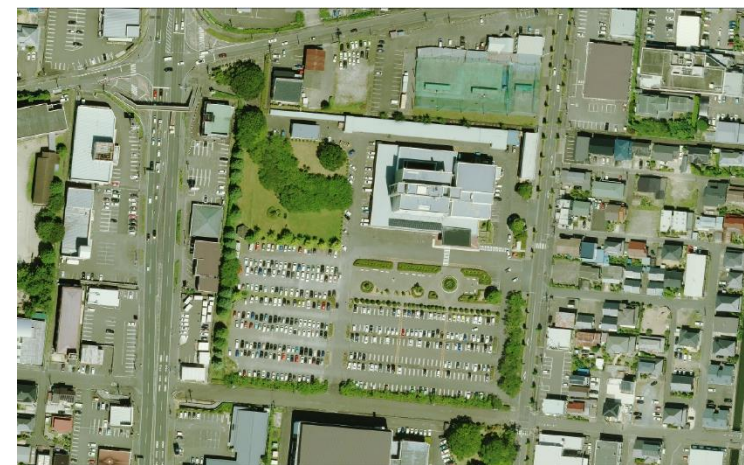
固定資産税課税客体の正確かつ効率的な把握を行い、適正な課税の推進を図ります。

○令和6年度評価替えに向け、固定資産税の課税客体調査及び課税資料整備のため、名取市全域の航空写真撮影を行います。

事業費 10,659千円

財源 市の負担額 10,659千円

担当課 税務課 固定資産税係



(写真地図データにより課税客体を把握)