

愛されるふるさと なとり
～共に創る 未来へつなぐ～



名取市
City of Natori

報道関係者 各位

Press Release



令和6年1月12日
名取市教育部市史編さん室

中世の山城の調査を行います

本市では、新たな市史の編さんに取り組んでおり、令和4年に市教育部内に市史編さん室を発足し、歴史資料の収集や調査に着手しているところです。

新『名取市史』（中世・近世編）に盛り込む予定の中世の山城跡の調査を実施します。

東北地方における熊野信仰の拠点である高館地区には多数の歴史遺産が点在しており、川上大館跡、高館城跡もそのひとつです。

川上大館跡は、古文書などからその存在が把握されておりましたが、全貌については明らかになっておりません。

また、高館城跡については、平成初期に地形測量はしておりますが、それ以上の調査はなされておられません。

今回の調査は、市史編さん専門部会（中世）の専門部員の竹井英文先生（東北学院大学文学部歴史学科・教授）を中心に実施します。

これまでの文献資料などを踏まえ現地の踏査^{とうさ}を行い、「縄張図^{なわばりず}」と呼ばれる城郭などを表す図面を作成します。

記

日時 令和6年1月13日（土）

場所 川上大館跡：名取市高館川上（1月13日の終日）
高館城跡：名取市高館吉田（1月13日の午後）

※報道機関様の取材は、高館城跡のみで対応いたします。

※調査現場は大変分かりにくい場所にあるため、取材を希望される報道機関様は、1月12日（金）午後3時まで当室にご一報ください。集合場所や集合時間などはご連絡いただいた際にお伝えします。

※長い距離の山道を歩くことから、取材の際は山歩きと防寒装備の準備をお勧めします。

【問い合わせ】

名取市教育部市史編さん室
電話／022-290-2090

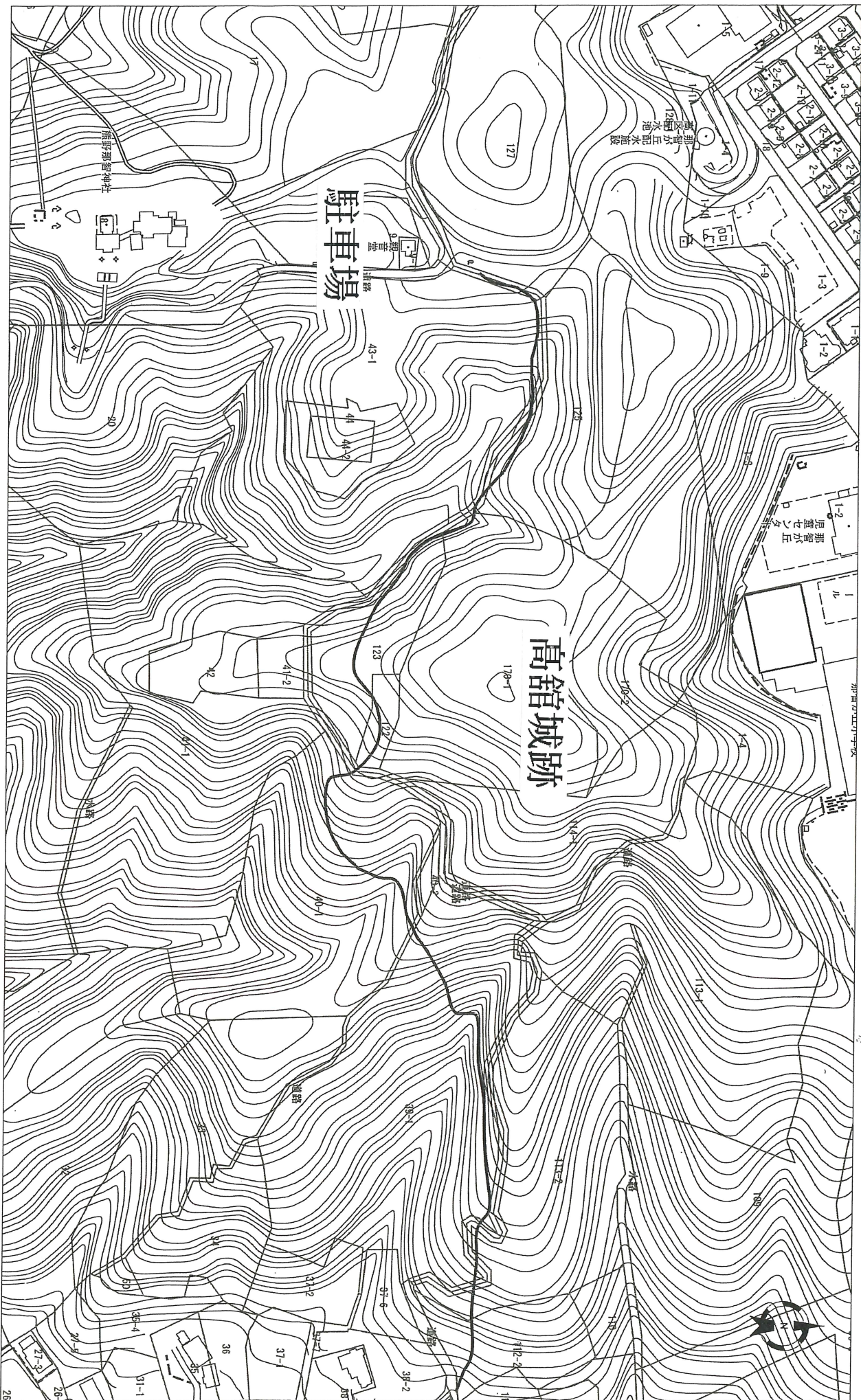
名取市地形図 川上大館跡



1/50000

0 200m

名取市地形図 高館城跡



1/2000

0 100m