

名取市

ハザード

マップ

2022年11月発行

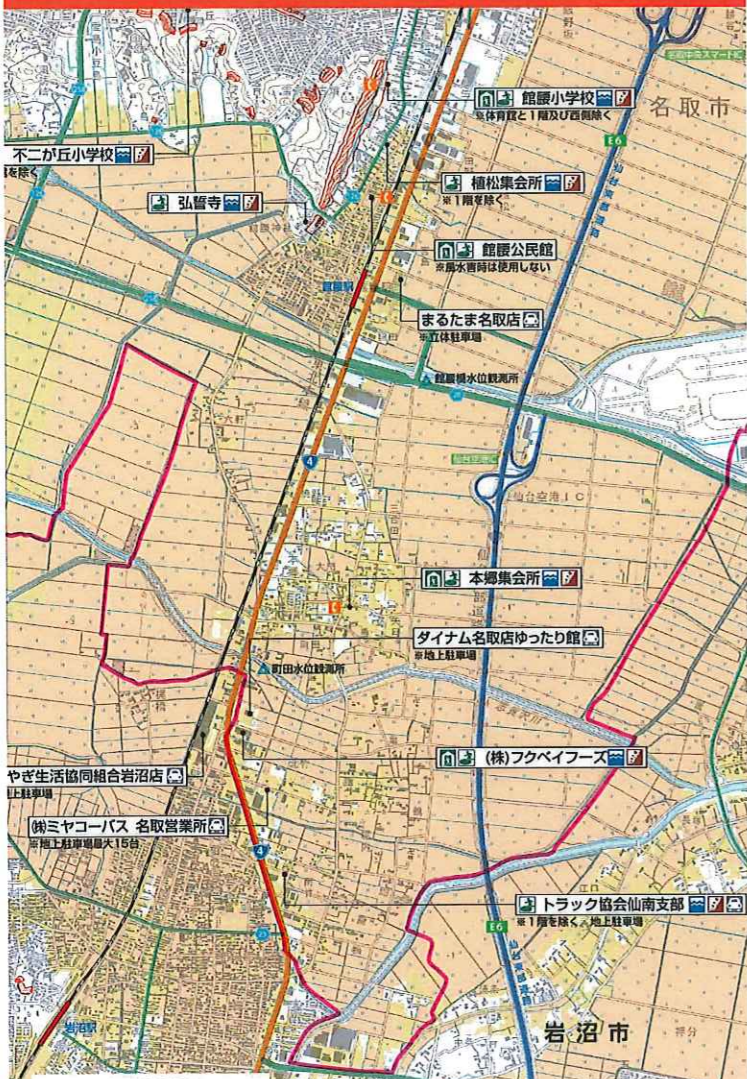


- 掲載内容
- 洪水・土砂災害用 市全域マップ
- 津波浸水用 市沿岸部マップ
- 令和4年5月公表 津波浸水想定について
- 津波からの避難

自分の命は自分で守る。



いつでも見られる、いつでも持ち出せるようにしておきましょう！



津波浸水想定について

令和4年5月に公表された名取市の津波浸水想定のほか、一般的な事項も記載しています。

津波防災地域づくりに関する法律の概要

(平成23年12月27日施行)

基本理念「**なんとしても人命を守る**」

ハード・ソフトの施策を総動員させる「**多重防御**」の発想によって津波防災地域づくりを推進



最大クラスの津波が悪条件下で発生した場合に想定される浸水の区域及び水深を都道府県知事が設定し公表するもので、「避難」を軸とした津波防災対策構築の基礎資料となるもの

- 悪条件下とは
- ①地震発生とともに地盤が沈下
 - ②津波発生時の潮位が満潮
 - ③津波が越流すると防潮堤が破壊
- 東日本大震災では、最大約1.2m(牡鹿半島)の地盤沈下が発生
 - 東日本大震災発生時の潮位と満潮の潮位差は、約1.2m(仙台湾沿岸)
 - 最大クラスの津波が発生した場合は、防潮堤を越えて津波が押し寄せる
- ※津波が起きる条件によって、津波の大きさは異なります。

津波からの避難

東日本大震災では、開上漁港付近に約9mの津波が来ました。もう一度、避難行動を確認しておきましょう。

津波避難のタイミング

強い揺れを感じたり、弱くてもゆっくりとした揺れが続いた場合は、津波警報などの発表や避難指示の発令を待たずに、すぐ避難を開始してください。津波は第一波が最大であるとは限らず、何度も襲ってきます。警報や注意報が解除されるまで、安全な場所にとどまりましょう。

警報など	津波予想高	発令種別	発令区域	行動
大津波警報	3m以上(巨大)	避難指示	開上、下増田地区全域 増田、館塚地区の想定浸水域	近くの避難所等に直ちに避難 開上公民館、開上小中学校、開上中央第一団地、開上中央第二団地、サイクルスポーツセンター、下増田小学校、まなウェルみやぎ、仙台空港ビル、又は仙台東部道路の避難階段など
津波警報	1~3m未満(高い)		仙台東部道路から東側	
津波注意報	~1m未満		真山堰から東側	

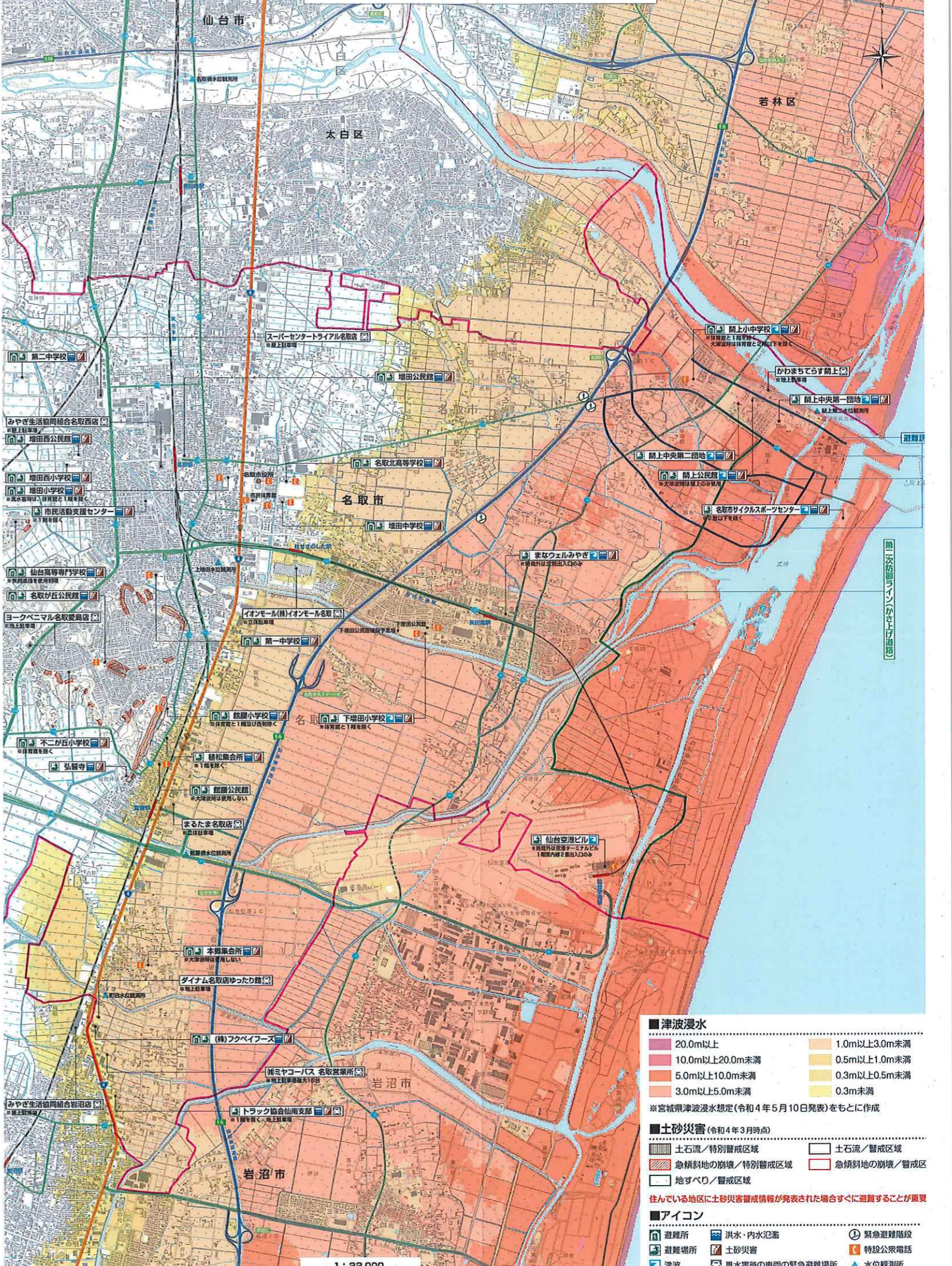
※津波注意報・警報時の避難指示等の発令区域は、今後見直し可能性があります。

津波から命を守るために(災害時の対応)

- #### 長い揺れ、強い揺れを感じたら、すぐ逃げる!
- 東日本大震災の名取市では、最大震度6強の揺れが約3分間継続し、津波高9mを超える巨大津波が襲来しました。
- 長い揺れ、強い揺れを感じたらすぐ逃げる!
- 率先して避難する!
- 1軒1軒、扉を叩くのではなく、「おれは逃げるぞー!」と大声を出して逃げる。
- 津波被害の大きかった自治体で、消防団や町内会の役員など避難誘導を行っていた人が犠牲になっています。
- 自分の命は自分で守る。
- 名取市津波避難アンケートでも、避難の遅れが確認されています。一度自宅に戻ったり、家族を迎えに行ったりする用事後の避難
 - 津波を見た、異常な音聞いたなどの切迫した避難
 - 避難が間に合わず、流されたが助かった、浸水の中で耐えた
- ※津波ではちょっとした避難の遅れが生死の分岐点になることがあります。
- 開上保育所の率先避難
- 海岸線から約500m地点にありながら、1人の犠牲者も出さず、子どもたち全員(54人)の生命を守ることができました。保育所では、大地震の際には車で開上小学校に避難することを決めており、毎年行われる開上地区の防災訓練に参加していました。釜石の奇跡で有名な群馬大学の片田教授は、開上保育所の避難を避難の3原則を実践した結果だと述べています。

避難の3原則	原則1	原則2	原則3
	想定にとらわれるな	その状況で最善を尽くせ	率先避難者たれ

津波ハザードマップ



津波浸水

20.0m以上	1.0m以上3.0m未満
10.0m以上20.0m未満	0.5m以上1.0m未満
5.0m以上10.0m未満	0.3m以上0.5m未満
3.0m以上5.0m未満	0.3m未満

※宮城県津波浸水想定(令和4年5月10日発表)をもとに作成

土砂災害(令和4年3月時点)

土石流/特別警戒区域	土石流/警戒区域
急傾斜地の崩壊/特別警戒区域	急傾斜地の崩壊/警戒区域
地すべり/警戒区域	

住んでいる地区に土砂災害警戒情報が発表された場合すぐに避難することが重要

アイコン

避難所	洪水・内水氾濫	緊急避難階段
避難場所	土砂災害	特設公衆電話
津波	風水害時の車両の緊急避難場所	水位観測所

洪水・土砂災害ハザードマップ

※国土交通省及び宮城県が作成した1:25,000スケールの洪水想定区域図(想定規模)を表示したものです。

■土砂災害(令和4年3月時点)

土石流/特別警戒区域	土石流/警戒区域
急傾斜地の崩壊/特別警戒区域	急傾斜地の崩壊/警戒区域
地すべり/警戒区域	

住んでいる地区に土砂災害警戒情報が発表された場合すぐに避難することが重要です

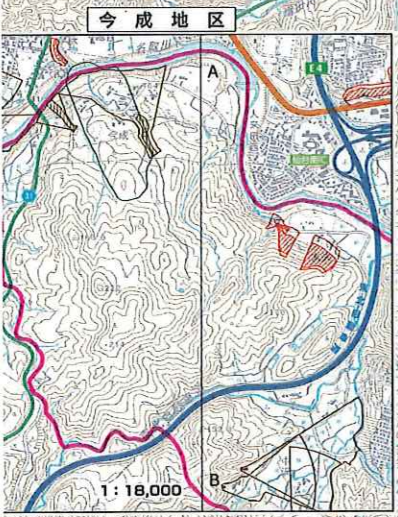
■アイコン

避難所	洪水・内水氾濫	緊急避難階段
避難場所	土砂災害	特設公衆電話
津波	風水害時の車両の緊急避難場所	水位観測所



洪水・土砂災害ハザードマップ
本郷・堀内地区は表面に掲載してま

▲前田水位観測所
▲ダイナム名取店ゆったり館
▲(株)フクベイフ
▲浦ミヤコーバス 名取
▲トラック協会山崎支所



岩沼市
1:18,000