

なとりしとしけいかく 名取市都市計画 マスタープラン リーフレット



なとりし
名取市マスコットキャラクター
カーナくん

と し けい かく
都市計画ってなんだらう？

1. たてもの た はなし 建物を建てられるところのルールの話

都市（まち）は、森や田んぼが勝手にこわされたり、騒音が発生するような工場の近くに人が住んだりしないようにするためのルールがあります。このルールを「区域区分」や「地域地区」といいます。



たくさんの人が
住んでいるまちは、
仕事や買い物など生活に
必要なものがま
とまっているね

く い き く ぶ ん
〔区域区分〕



計画的にまちづくり
を進めていくと、こ
んな風になるよ

まちなわりは
田んぼや森な
どのみどりか
守られているね



市街化区域の中では、多様な用途の建物が混在することを防ぐため、住宅地、商業地、工業地の大きく3つの土地利用に分けられるルールを定めているよ

ち い き ち く
〔地域地区〕



住宅地では、しずかで住みやすいまちにするため、工場などの騒がしい建物が建てられないようになっている（職住近接のまち 愛島台）



商業地では、人やものが集まり、賑やかなまちにするため、色々な建物が建てられる（商業施設 杜せきのした）



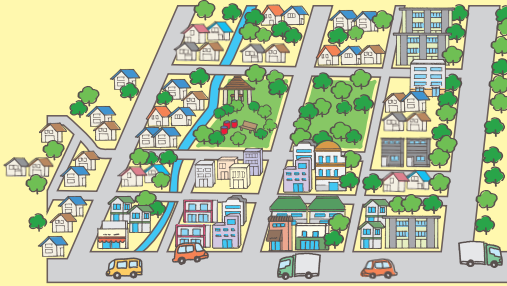
工業地では、工業の環境が整ったまちにするため、住宅や学校などの建物が建てられないようになっている（水産加工団地 関上）

2. 『都市』のつくり方の話

まちづくりは、安全で安心にくらせる住宅地を新しくつくり、いろいろな人が集まりたくなるような商業地をつくり直しながらすめていきます。これにはつぎのような方法があります。

＜土地区画整理事業＞

土地の所有者がそれぞれの土地を整形しながら少しずつ土地を提供して公園などの公共用地をつくり、住みやすく利用価値の高い住宅地や商業地などを整備するものです。



計画的にまちをつくると、公園がどの家からも近くて、利用しやすいだね



＜市街地再開発事業＞

駅前などの土地を有効利用すべき地区で、土地の所有者が協力して新しい中高層のビルなどに建て替えるのと同時に、道路や広場をあわせて整備するものです。



住民の協力があって、駅周辺に大きな店や、たくさんの人が住む建物ができるんだね



●新しくつくった名取の『都市』

市街地再開発事業によって名取駅前に図書館やマンションができて、にぎやかな街になりそうだね



名取駅前 市街地再開発事業



杜せきのした 土地区画整理事業



土地区画整理事業によって戸建住宅が並ぶ緑豊かな住宅地がつけられているね



3. 『都市』に必要な都市施設の話

都市施設とは、道路や公園、下水道などの都市を構成し、生活をしていく上で欠かせない施設のことをいいます。都市計画では、都市の骨格となる都市施設の位置や規模などを定めて計画的に整備しています。

●名取の主な都市施設

名取駅 駅前広場



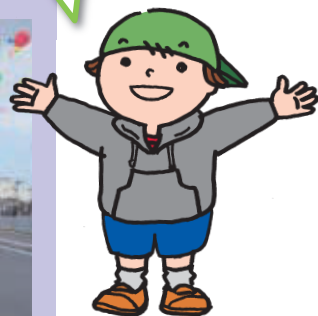
新しく道路や駅前に
ペDESTリアンデッキ
がつけられているね

様々なスポーツ
を楽しむことが
できる大きな公
園があるよ

十三塚公園



大手町下増田線



名取市のまちづくりの計画


『利便性と可能性を備えた

これからも成長する都市 名取』


それぞれの都市は、それぞれの方針をきめて、まちづくりをすすめていきます。名取市は「利便性と可能性を備えた これからも成長する都市 名取」を都市の将来像として目指します。これを実現するため、つぎの3つを目標とします。




**豊かな
都市づくり**
みんなが健康にいきいき
と暮らせるようにする




- 健康で
楽しい暮らし
の実現
- 快適で
安全な生活基盤
の確保
- うるおいと
美しさの創出
- 暮らしが豊か
になりそう
だね




**飛躍する
都市づくり**
今でも元気な都市だけど、
これからはもっと元気な都市
になるようにする



- 都市の活力と
魅力を高める
機能強化
- にぎわいと
国際化を生み出す
交流促進
- 都市の成長を
牽引する
産業の振興
- まちが賑や
かになりそ
うだね



**持続的な
都市づくり**
安全安心な都市に、これから
も住み続けられるようにする



- 災害に負けない
都市構造の
構築
- 循環と再生利用
による環境
都市の創出
- 最適化した
都市マネジ
メントの実現
- これからも
名取に住ん
でいられるね

名取のまちづくり

これは「名取市都市計画マスタープラン」でしめす20年後の名取市の姿です。魅力的なまちを目指して、みんなでまちづくりを進めていきましょう。

⑦ 人々がふれあう豊かな地域をつくる

歴史ある神社や自然に囲まれた美しいまちに学生や住んでいる人がふれあう風景をつくる



⑥⑦ 豊かな自然と親しむ環境をつくる

西部に広がる丘陵地の山やダム周辺で、四季を感じて豊かな自然と親しむ環境をつくる



⑥ 元気に働き暮らせる地域をつくる

住むところ働くところが近く環境の良い便利なまちをつくる

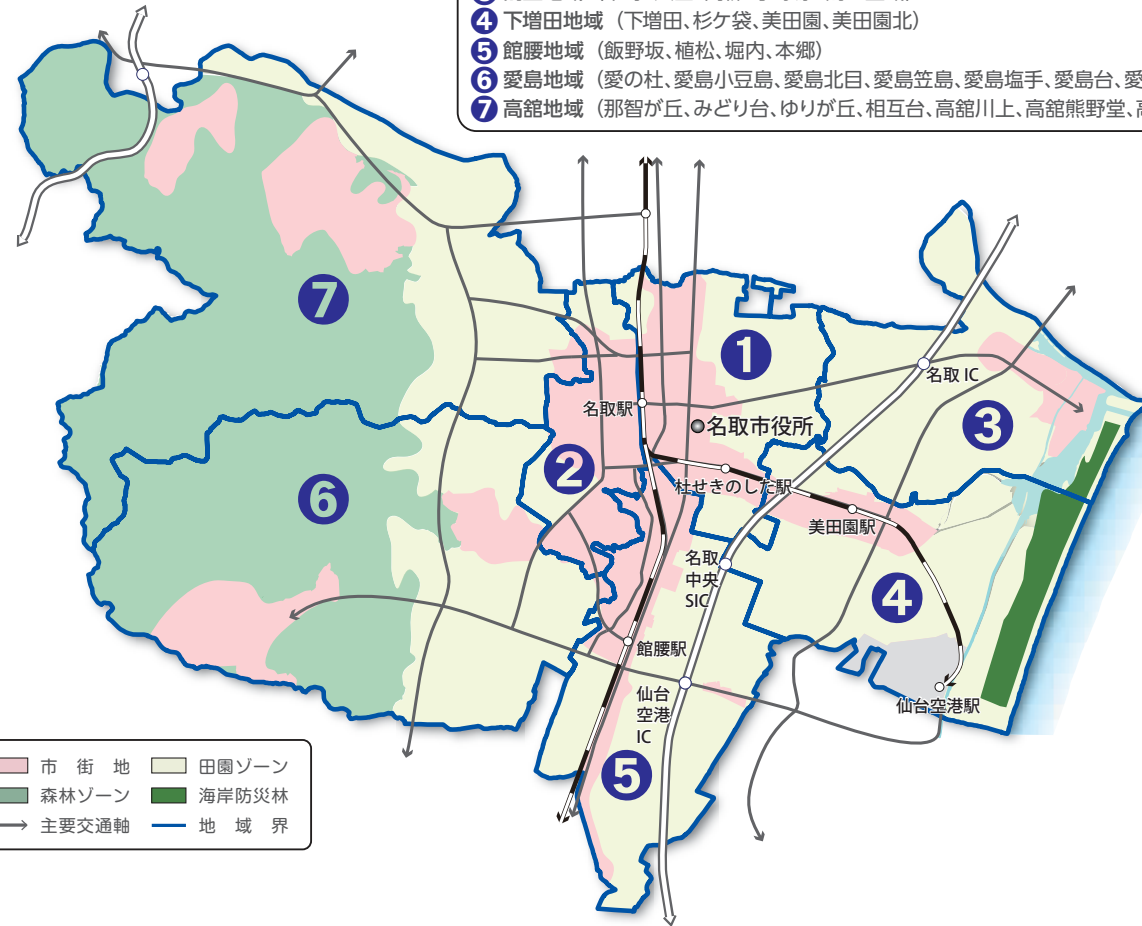


② 子どもからお年寄りまで暮らしを楽しめるまちをつくる

買い物や通勤・通学がしやすく、いろいろなライフスタイルが楽しめるまちをつくる



- ① 増田地域 (増田、上余田、下余田、田高、杜せきのした)
- ② 増田西・名取が丘地域 (大手町、小山、手倉田、名取が丘、箱塚)
- ③ 閑上地域 (牛野、大曲、高柳、小塚原、閑上全域)
- ④ 下増田地域 (下増田、杉ヶ袋、美田園、美田園北)
- ⑤ 館腰地域 (飯野坂、植松、堀内、本郷)
- ⑥ 愛島地域 (愛の杜、愛島小豆島、愛島北目、愛島笠島、愛島塩手、愛島台、愛島郷)
- ⑦ 高館地域 (那智が丘、みどり台、ゆりが丘、相互台、高館川上、高館熊野堂、高館吉田)



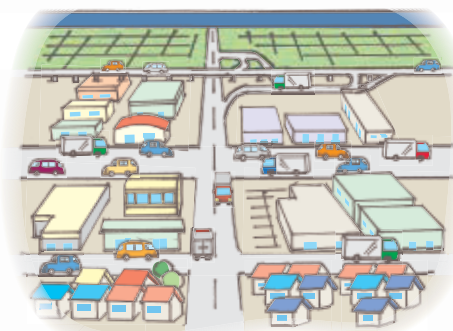
②⑤ いつまでも健康に暮らせるまちをつくる

スポーツや健康づくりをみんなで楽しみ、車に頼らず歩いて暮らせるまちをつくる



⑤ 便利な土地を活かす

インターチェンジに近く、効率的で生産性の高い地域特性を活かした土地利用を図る



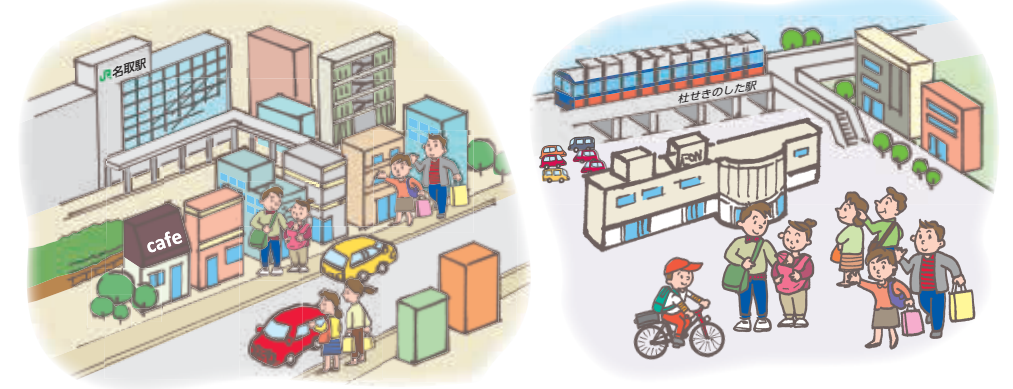
④ 住む人も、訪れた人も輝ける地域をつくる

住んでいる人が自由に考え、つくり、住まうまちや空港利用者等が楽しく過ごせる場所をつくる



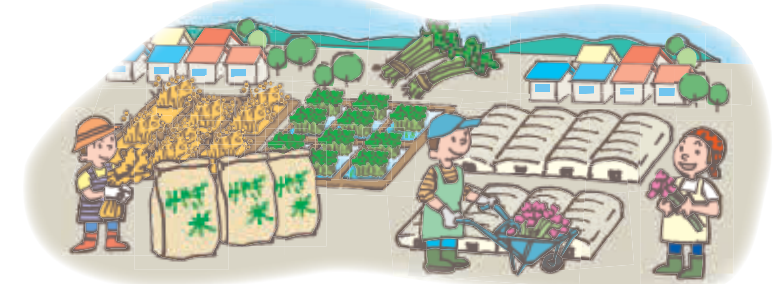
① にぎわいのある名取の中心をつくる

買い物や通勤・通学などでにぎわう名取駅周辺や杜せきのした駅周辺をつくる



①③④ 特産品をつくる水田や畑を守る

セリやカーネーションなどの名取の特産品をつくりだす水田や畑を守っていく



③④ 多くの人が集まり、魅力を感じる沿岸地域をつくる

たくさんの人が住む安全な住宅地や全国から観光客が訪れる魅力ある地域をつくる

