

なとりのすいどう

〒981-1292 宮城県名取市増田字柳田80 名取市水道事業所水道総務係 電話 022-724-7136
名取市ホームページ <https://www.city.natori.miyagi.jp> 水道事業所Twitter @natori_suidou

令和5年1月号

電力スマートメーター通信ネットワークを活用した名取市スマート水道メーター共同検針契約締結式

令和4年12月27日（火）に、名取市役所において東北電力ネットワーク株式会社と「電力スマートメーター通信ネットワークを活用した名取市スマート水道メーター共同検針」の契約締結式を行いました。

名取市水道事業所としては、お客さまサービスの向上や業務効率化を主目的としてスマート水道メーター導入の検討を進めてきました。

スマート水道メーターとは、電子式及び電磁式の水道メーターに無線通信端末を接続し、無線通信により水道使用量を自動で検針するものです。

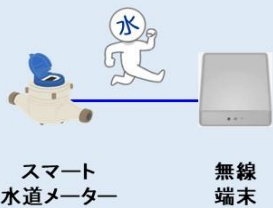
スマート水道メーターの通信方式は大きく2種類あり、携帯電話回線方式と共同検針方式で、実証実験の結果や、各方式の経済比較、各事業者へのヒアリングを実施して、令和4年9月に名取市は、共同検針方式を採用することを決定しました。これにより電力スマートメーター通信ネットワークを活用した共同検針の実施に伴い、東北電力ネットワーク株式会社と自動検針サービス利用基本契約を結ぶ運びとなりました。

この、電力会社の通信回線を活用した水道自動検針の本格的な運用は、東北・新潟地域では初の試みとなります。



つなげる

検針業務の効率化、IoT化
漏水の早期発見



名取市
(水道メーター、無線端末)

はこぶ

電気事業者は、自動検針や遠隔制御等を実施
コスト削減・業務効率化を実現



東北電力ネットワーク
(電力スマートメーター通信ネットワーク)

とどける

検針データ等を活用し、
見える化等へ応用も可能



名取市
(料金計算システム)

今年3月に大口契約の事業者141件に先行導入し、第一期として令和5年度から令和11年度にかけて、愛島台など山手の団地に年1000件程度ずつ設置していく予定です。

スマート水道メーター化により、メーター以降の二次側漏水を早期発見できるようになり、お客さま負担が軽減できるなどお客さまサービスの向上を目指します。

将来的には、パソコンや携帯電話などで水道使用量などが確認できる「見える化サービス」や水道の使用を感知し家族等にお知らせする「見守りサービス」など、お客さまサービスの向上に大きな期待がされているよ。



名取市水道マスコット
すいちゃん