

増田公民館 だより

名取市増田 4 丁目 7-30
TEL 384-2432 FAX 384-2468

令和 4 年

8 月号

増田の人口・世帯数
地区人口 15,957(前月+33)
世帯数 7,018(前月+30)
(令和 4 年 6 月末時点)

今年度の講座
はこちら⇒

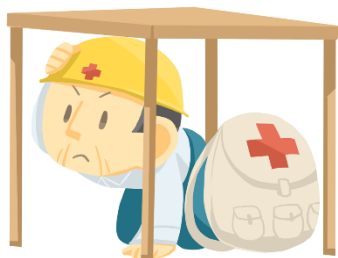
増田公民館



防災講座 ～いざという時のために～

各種研修や体験・移動学習などを通して、いざという時のための備えについて学習しませんか？

第 1 回	9 月 28 日 (水)	増田地区防災マニュアルの活用法と家庭での備え
第 2 回	10 月 27 日 (木)	移動学習「石巻市震災遺構 大川小学校」
第 3 回	11 月 16 日 (水)	災害時に役立つ命を守る応急処置法を体験する
第 4 回	12 月 21 日 (水)	知って起きたい「AED」の使用法を体験する



対象：一般成人 20名
場所：増田公民館 ホールまたは講義室
時間：10:00～11:30
第2回のみ 9:00～16:00
参加費：無料（第2回のみ参加費あり）

受講生募集！



第 14 回増田公民館長杯 グラウンドゴルフ大会

日 時：令和 4 年 9 月 27 日 (火)
9:00 受付開始 9:30 開会 11:20 閉会予定
※雨天時は 9 月 30 日 (金) に延期

場 所：増田グラウンド

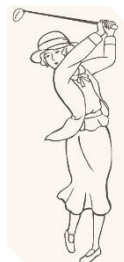
対象・定員：グラウンドゴルフ愛好会（年齢制限なし）60名程度

参加費：1人 300円

受付期間：令和 4 年 8 月 9 日 (火) ～ 8 月 26 日 (金)

※個人で申し込む場合は、増田公民館窓口にて申込用紙にご記入の上参加費を添えてお申込みください

※増田 G G 愛好会所属の方は、愛好会にて取りまとめます。



講座の 様子

「女性セミナー」



6月21日(火)
「発酵食品で
免疫力を整えよう♡」

「免疫機能を整える講座」



6月24日(金)
「体を温めるハーブ」



「新米ママを楽しもう」

♡0歳♡



6月29日(水)
「月齢にあわせた
絵本の選び方」

「親子であそぼう」

♡1歳♡



6月16日(木)
「成長に合わせた
絵本の選び方」

「親子で学ぼう」

♡2・3歳♡



7月5日(火)
「親子で楽しむ
ふれあい体操」

「増田公民館ホームページ」内の
講座報告も是非、ご覧ください

なとりまなびフェスティバル' 22 前編を開催します！

辻井 いつ子 氏(ピアニスト辻井伸行氏の母)による講演「子どもの才能を伸ばす子育て法 ~子どもの才能のを見つけ方、伸ばし方~」をはじめ、市内各公民館利用者によるステージ発表、マナビイ宅配便の講師による実演やワークショップなどのイベントを予定しております。

- 日 時 令和4年9月3日(土) 12:00~16:00
(ホワイエ開場12:00、大ホール開場12:15)
- 場 所 名取市文化会館 大ホール、ホワイエ
- 主 催 名取市生涯学習推進本部(後援 名取市父母教師会連合会)
- 参 加 費 無料(整理券が必要です)

※整理券は8月1日(月)より市内各公民館、図書館、生涯学習課にて配布します。

※定員(600名)になり次第、配布を終了します。

- お問い合わせ 名取市教育委員会生涯学習課 ☎022-724-7173

