

編集発行: 増田西公民館 TEL 384-0055
名取市手倉田字堰根265番地の1 FAX 384-0112
ホームページ → [増田西公民館で検索](#)



～公民館講座受講生募集のお知らせ～

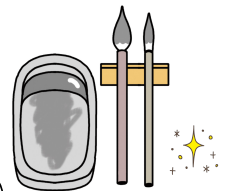
申込・お問合せは、増田西公民館窓口
またはお電話にて Tel384-0055

夏休み小学生体験教室「書道」

小学生の皆さん！今年の夏休みはお習字の上達を目指しませんか？ 募集期間 6/6（月）～6/30（木）

日時 7月29日（金）10:00～11:30
講師 書道愛好会講師 遠藤芙蓉氏 協力 書道愛好会
対象 小学生 10名 場所 研修室
持ち物 書道セット一式（筆、すずり、文鎮、下敷き、半紙、墨汁）
内容 それぞれのレベルに合わせて指導します ※保護者の方がお申し込みください

申込みフォーム



伝統工芸講座「一閑張り」

上品な一閑張りバッグを手作りできます！ 募集期間 6/6（月）～6/30（木）

日時 8/3（水）・8/17（水）・8/31（水） 13:00～15:00 各回共通

※全3回で作品の完成となります

講師 入間川氏
対象 一般 8名 場所 会議室

持ち物 ・糊を塗るためのハケ
・糊を入れる器（深いタッパーなど）

材料費 中サイズ（約 W28×D15×H20）2,500円
小サイズ（約 W22×D15×H15）2,000円

内容 一閑張りバッグの作成 ※申込時に希望の色をお伝え下さい

作品見本



写真の持ち手は帯締めを使用しています。とも布で作ることもできます。事務室に見本がございますので、お気軽にお問い合わせください。

第二中学校区（増田西・高館地区）広域連携講座 参加者募集のお知らせ

近年の記録的大雨など気候変動の影響により、異常豪雨が発生している中、域内を流れる増田川上部に設置された「樽水ダム」の役割とダムが有する洪水調整機能について学びながら、住民の速やかな避難行動に繋がるよう理解を深めることを目的に、増田西公民館・高館公民館・第二中学校の共催で、広域連携講座を下記のように開催します。

- 1、日時: 令和4年7月12日（火） 午後1時35分～3時25分（平日の5・6時間目）
- 2、会場: 第二中学校体育館（名取市高館吉田字吉合90）
- 3、対象者: 第二中学校生徒
増田西地区住民（定員35名）、高館地区住民
- 4、内容: ①講演「樽水ダムの役割といざというときの避難」
②避難所開設訓練…テント、段ボールベッド等の設営
③平成6年9月22日豪雨関連資料展示



5、申し込み 公民館の窓口又は電話でお申し込み願います 締切: 6/30（木）

※申込された方は、7月12日（火）開催時間迄、名取第二中学校体育館にお越し下さい。体育館で受付します。上履き持参でお願いいたします。

～増田西地区民健康スポーツサロンのお知らせ～

コロナ禍での増田西地区民の皆さんの健康増進と、地域住民のコミュニケーションを図ることを目的に、下記の日程で開催します。

お気がるに
どうぞ!

自由参加

- 日時：6月27日（月）、7月25日（月）、9月26日（月）、10月31日（月）、11月28日（月）
午前9時30分～
 - 会場：増田西児童センター園庭
※7月25日（月）及び雨天時は増田西公民館ホールになります。
 - 内容
 - ラジオ体操
 - モルック（雨天時及び参加人数が多い時はボッチャ、バグゴー実施）
協力：増田西地区スポーツ推進員の皆さん
- モルックとは、倒したピンの合計点数が50点ピッタリになるよう競うゲームです。一投ごとに変わる状況に対応しながらチームで勝利を目指します！



モルック↑



令和4年度 増田西公民館文化系愛好会 一覧

問合せ、見学希望の方は公民館までご連絡ください

愛好会名	活動日・時間	愛好会名	活動日・時間
歌う会グリーン	第1・3木曜日 10:00～12:00	増田西手作りサークル	第2・4水曜日 10:00～12:00
ギターアンサンブル・ライラ	第2・4水曜日 19:00～21:00	ピアノ愛好会	月1回金曜日 10:00～12:00
木目込み人形愛好会	第1・3木曜日 13:00～16:00	文学に親しむ会	第4水曜日 10:00～12:00
キラキラパルク増田西（KPM）	第2・4金曜日 9:30～11:30	手倉田枅取り舞保存会	第2・4土曜日 9:00～12:00
茶道愛好会	金・日曜日 13:00～15:30	増田西パソコン愛好会	第1・3火曜日 13:30～15:30
手話ソングサークル「さくら」	第2・4水曜日 10:00～12:00 又は 13:00～15:00	増田西盆栽愛好会	月1回火曜日 9:00～11:30
書道愛好会	第2・4火曜日 10:00～11:30	宮城竹友会	第2月曜日 13:00～16:00
諏訪すずめ会	金曜日 13:00～17:00	読み聞かせサークル 「てんとう虫」	年2回
大正琴 はなもも会	第2・4木曜日 9:00～12:00	※状況により活動日時が変更になることがあります ※団体によっては募集を休止している場合があります	

◆体育系愛好会は7月号に掲載いたします◆

～小さな畑倶楽部～

5月9日（月）小さな畑倶楽部で落花生の種まきをしました。今年は22粒の種からどれくらい収穫できますでしょうか？実りの秋へ向けて期待が膨らみます！



ロビー展示作品 点描曼荼羅



9月分までの利用申請受付は
6月1日（水）からになります

