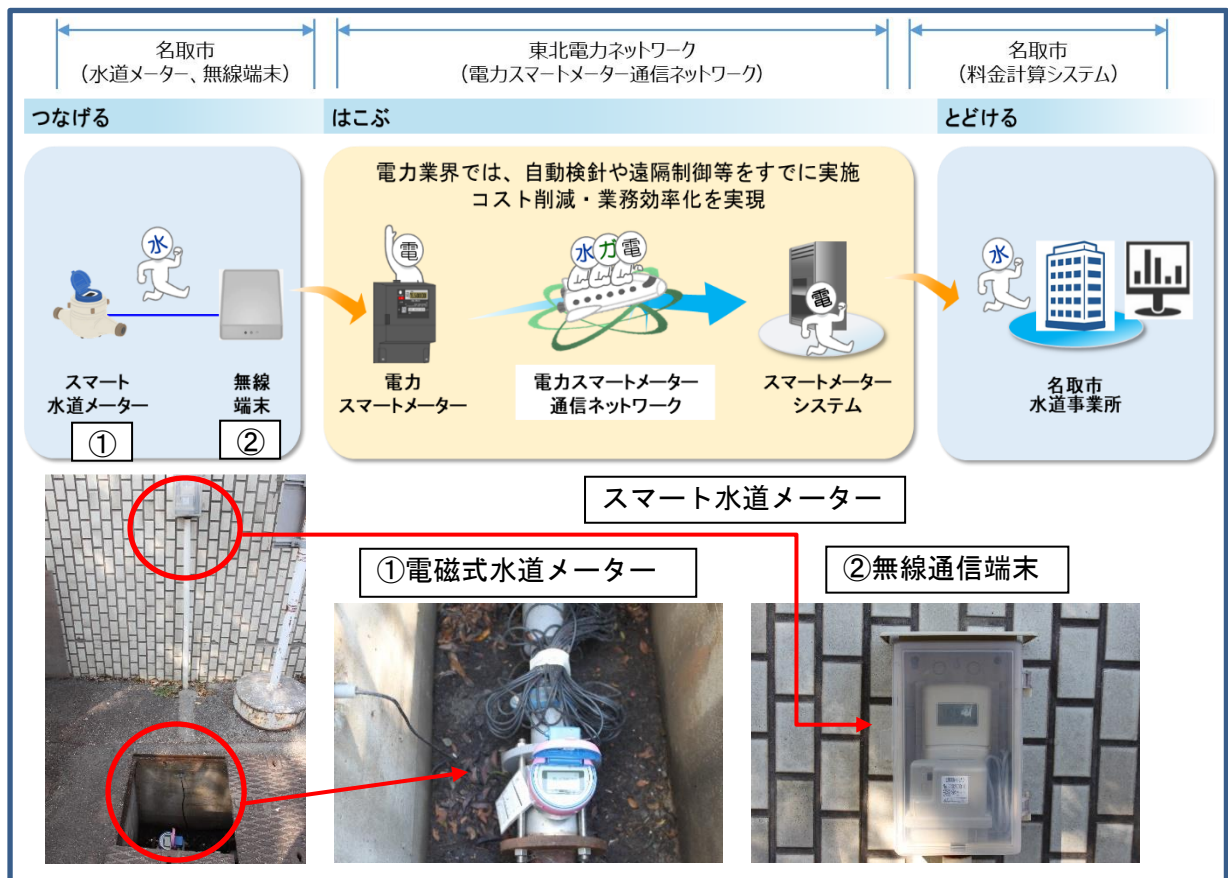


名取市スマート水道メーターの自動検針サービスの通信を開始しました

令和4年12月27日（火）に東北電力ネットワーク株式会社と契約締結した「電力スマートメーター通信ネットワークを活用した名取市スマート水道メーター共同検針」について、令和5年3月1日から、口径50ミリ以上の電磁式水道メーター141箇所に無線通信端末機を順次設置し、水道検針データを遠隔で収集するための通信を開始しました。

現在、141基の無線通信端末機の設置が完了し、東北電力ネットワーク株式会社とともに、通信状況の確認を行っています。

今回、スマート水道メーター化した141箇所は、漏水警告、過大流量警告、逆流警告が随時検知でき、異常を早期発見し、周知できるようになります。



【問い合わせ】
名取市水道事業所 給配水係 大友
TEL：022-724-7138（直通）