

# 家計簿

## ～令和元年度決算報告～

問 財政課財政係 ☎724-7155

令和元年度(平成31年4月～令和2年3月)の一般会計と特別会計の決算について、お知らせします。一般会計の総額は、復興事業の進展により、歳入が対前年度128億5584万円(△21.1%)の減となる481億5423万円、歳出は対前年度99億622万円(△18.9%)の減となる425億5521万円でした。

名取市職員の名取カナさんは、大学生の妹輪子(りんこ)さんと一緒に、最近できたサイクルスポーツセンターにやってきました。そこで二人は名取市の復興や、決算の話をしているようです。二人の会話から市の決算についてみましょう。

**輪子**…最近はこのサイクルスポーツセンターや震災復興伝承館など、復興関係の様々な施設が完成してきたね。  
**カナ**…そうね。この前市で令和元年度の決算を発表したんだけど、その数字にも復興事業の進展が表れていたよ。

**輪子**…「決算」ってなんのことなの？  
**カナ**…「決算」は、4月から翌年の3月までの一年間にどれだけお金が入ってきて、どれだけお金を使ったか、数字で表したもので家庭の家計簿に当たるものよ。

**輪子**…なるほど、家計簿って考えれば私にも分かるかも。じゃあ、名取市ではどんなお金の動きがあったか教えてよ。

えてよ。

**カナ**…まずは、歳入を見てみよう。歳入は、市の収入のことよ。グラフをみると市民から納められた市税のほか国から交付される地方交付税、国庫支出金などで成り立っていることが分かるね。

**輪子**…平成30年度と比べるとどう変わったの？

**カナ**…市税は、人口の増加による個人住民税の伸びなどで、2.4%増加しているよ。地方交付税は39.9%、国庫支出金は41.9%減少しているけど、これは震災関連の事業が以前より少なくなっただけで、国から復興財源として交付される額が減少したことが主な要因なの。歳入全体では、21.1%減少しているよ。

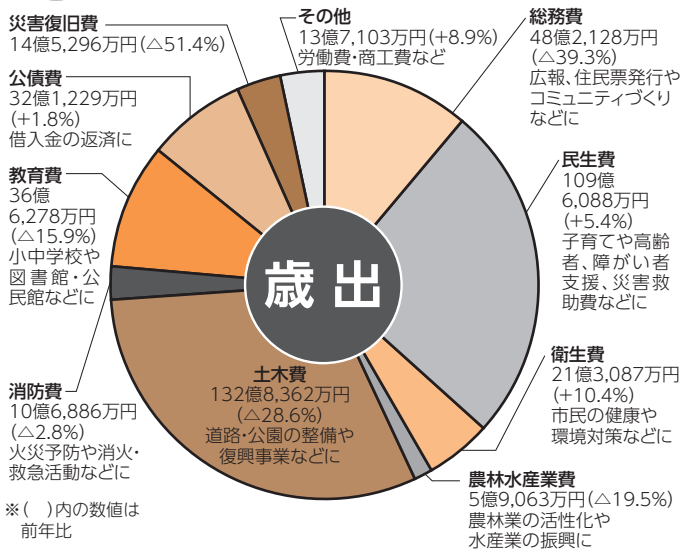
**輪子**…市税の一人当たりの負担額も気になるんだけど、教えてもらえる？

**カナ**…市民一人当たりの市税負担額を計算すると、149,756円だよ。

**輪子**…市でもお金を借り入れるって話聞いたんだけど、本当？

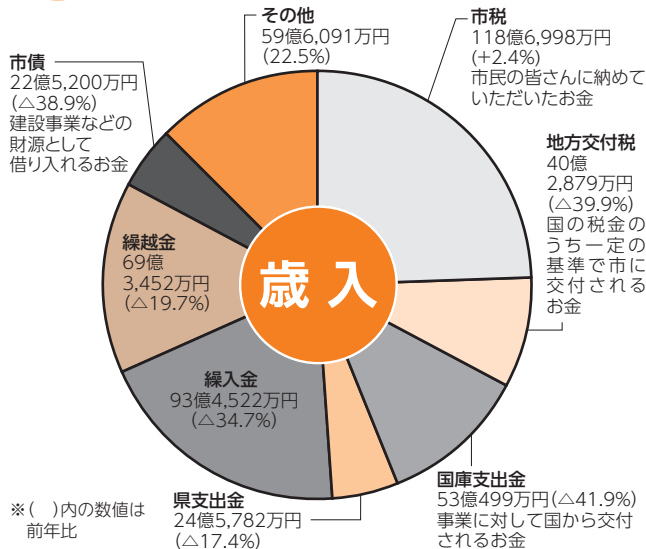
### ●一般会計歳出(目的別)

**歳出** 総額425億5,521万円(△18.9%)



### ●一般会計歳入

**歳入** 総額481億5,423万円(△21.1%)



### ●市債の現在高 令和元年度末

一般会計	292億1,354万円
土地取得会計	3億3,639万円
水道事業会計	2億754万円
下水道事業等会計	151億8,331万円
合計	449億4,078万円

### ●市民1人当たりの市税負担額は？

市民1人当たりの市税負担額		市民税	65,592円
149,756円		固定資産税	64,241円
(人口：令和2年3月31日現在の79,262人で計算)		都市計画税	10,613円
		たばこ税など	9,310円

**カナ**…それは、市債のことね。市債は、長年にわたって使う施設の建設や下水道整備など、多くの経費を伴う事業の財源として、市が国や銀行などから借り入れるお金のことを言うのよ。

**輪子**…その市債はどのくらい動いたの？

**カナ**…令和元年度末の市債の残高は、44.9億4,078万円、前年度から18億1,989万円減少しているね。

**輪子**…そうなんだね。今度は、どんなことにお金が使われたか教えてよ。

**カナ**…じゃあ、次に歳出を見てみよう。歳出は市の支出のことよ。グラフが2つあるのが分かる？歳出では、目的で分けた目的別のグラフと、性質で分けた性質別のグラフがあるんだけど、歳出全体では、平成30年度から18.9%減少しているよ。

**輪子**…歳入も減少したけど、歳出も減少しているんだね。

**カナ**…目的別でみると、台風19号で発生した災害廃棄物の処理費用を計上したことで、衛生費が10.4%、幼児教育の無償化が始まったことで、民生費が5.4%と増加しているものもあるよ。一方で、閉上保育所や閉上公民館など公共施設の復旧が完了したことで、災害復旧費が51.4%、災害公営住宅の整備が完了したこと

などで、土木費が28.6%とそれぞれ減少していて、全体としての歳出も減少しているの。

**輪子**…そうなんだ。さっき言っていた性質別でみると、どう変わったの？

**カナ**…性質別でみると、義務的経費は8.5%増加しているよ。これは、幼児教育の無償化などに伴って、扶助費が16.1%増加していることが主な要因なの。投資的経費は復興事業が進展したことなどで39.5%減少しているよ。

**輪子**…いま教えてもらったのは市の運営の基本的な経費を計上する「一般会計」のことなんだよね。市では、特定の目的のために使うお金を区別して整理しているって聞いたんだけど…。

**カナ**…それは、「特別会計」のことね。令和元年度の名取市の特別会計は、介護保険、後期高齢者医療などの会計では、歳出額が増加したけれど、国民健康保険、被災市街地復興土地区画整理事業の会計では、歳出額が減少しているよ。

**輪子**…なるほど、勉強になったよ。色々教えてくれてありがとう。

**カナ**…いいのよ。さあ、温泉に入って、美味しいものを食べましょう！

### ●名取市の財産 ( )内は前年度からの増減

有価証券	1,025万円 (増減なし)	出資金	5億6,873万円 (増減なし)
債権	8億7,418万円 (△6,631万円)	基金	151億9,430万円 (△42億7,312万円)
土地	6,173,377㎡ (△1,867㎡)	建物	266,803㎡ (+548㎡)

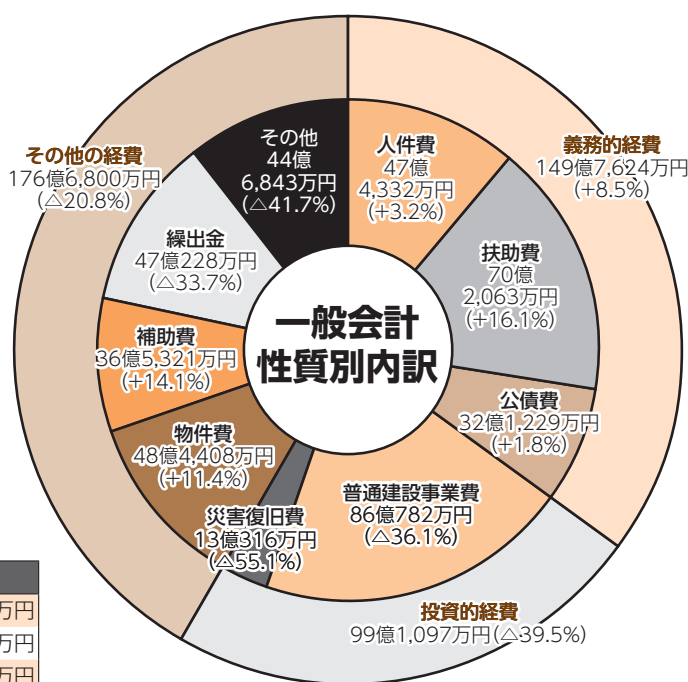
### ●令和元年度一般会計の主な事業

サイクルスポーツセンター災害復旧事業	6億6,097万円
被災者等市民墓地公園整備事業	4億1,637万円
震災メモリアル公園整備事業	2億6,889万円
歴史民俗資料館整備事業	1億4,830万円
震災復興伝承館整備事業	1億3,706万円

### ●特別会計の状況

	収入済額	支出済額	差引
国民健康保険	65億2,123万円	62億9,834万円	2億2,289万円
土地取得	2億6,761万円	2億6,759万円	2万円
休日夜間急患センター	1億7,211万円	1億5,574万円	1,637万円
介護保険	52億3,392万円	49億4,494万円	2億8,898万円
後期高齢者医療	7億4,910万円	7億4,020万円	890万円
被災市街地復興土地区画整理事業	67億5,813万円	51億8,676万円	15億7,137万円

### ●一般会計歳出(性質別)

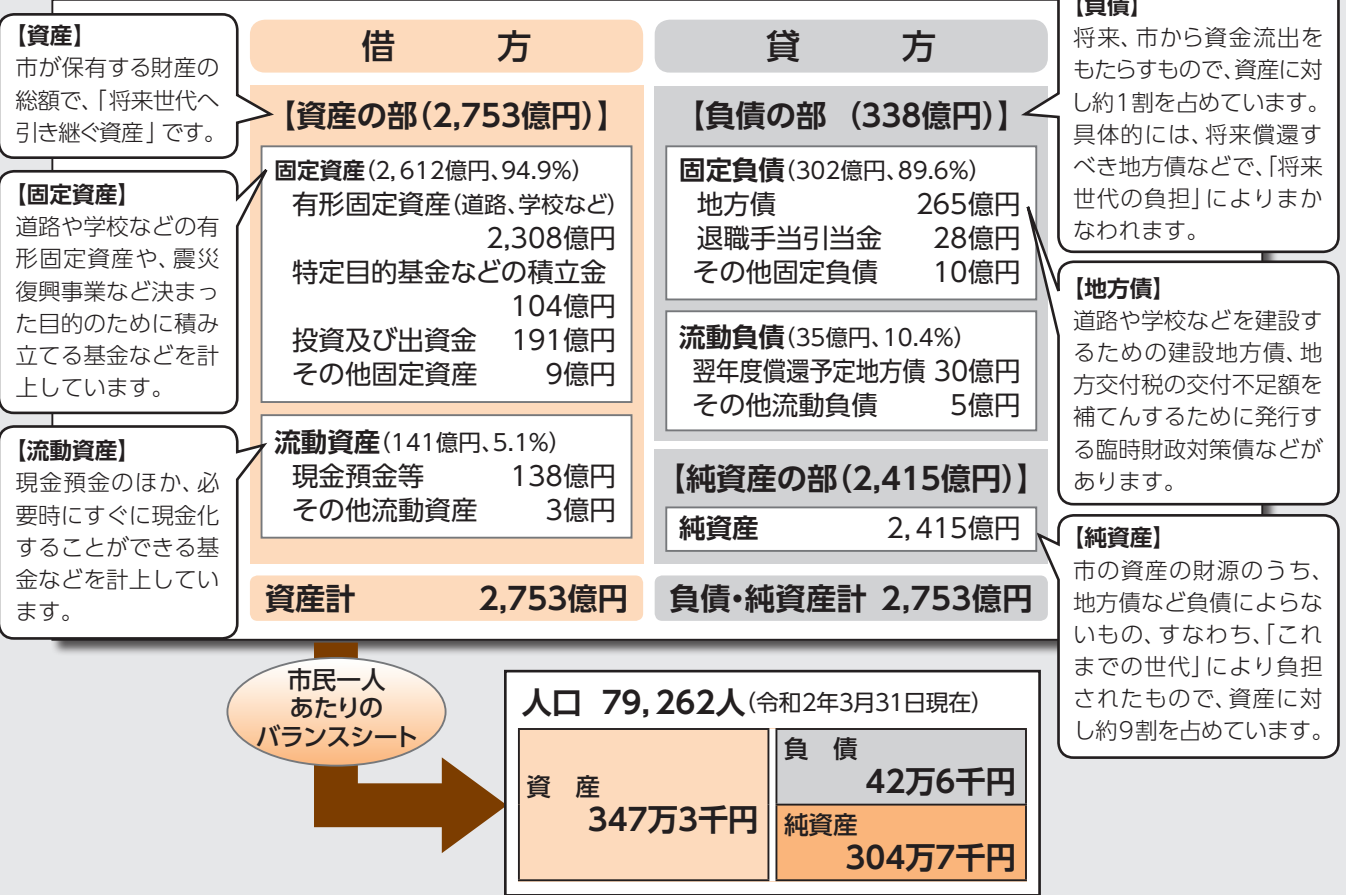


※ ( )内の数値は前年比

## 令和元年度の名取市のバランスシート(貸借対照表)

### ○バランスシート(貸借対照表)とは

市がどのような資産をどのくらい保有しているのか、その資産がどのような財源で整備されてきたのかを総括的に対照表示した財務書類です。ここでは、令和2年3月31日現在における資産と負債、純資産のバランスについて表しています。



**【資産】**  
市が保有する財産の総額で、「将来世代へ引き継ぐ資産」です。

**【固定資産】**  
道路や学校などの有形固定資産や、震災復興事業など決まった目的のために積み立てる基金などを計上しています。

**【流動資産】**  
現金預金のほか、必要時にすぐに現金化することができる基金などを計上しています。

**【負債】**  
将来、市から資金流出をもたらすもので、資産に対し約1割を占めています。具体的には、将来償還すべき地方債などで、「将来世代の負担」によりまかなわれます。

**【地方債】**  
道路や学校などを建設するための建設地方債、地方交付税の交付不足額を補てんするために発行する臨時財政対策債などがあります。

**【純資産】**  
市の資産の財源のうち、地方債など負債によらないもの、すなわち、「これまでの世代」により負担されたもので、資産に対し約9割を占めています。

## 令和元年度の名取市の行政コスト計算書

### ○行政コスト計算書とは

市が税金などにより行う行政活動のうち資産形成を伴わないものを「行政コスト」としてとらえ、その性質別の内訳や受益者負担の程度を明らかにする財務書類です。本来の市の決算は現金主義により作成されますが、行政コスト計算書では減価償却費なども含めた発生主義の考えを取り入れて作成しています。

#### 【行政コスト】

人にかかるコスト	55億円	職員給与や共済保険料など
物にかかるコスト	107億円	物品の購入費、施設の修繕費や減価償却費など
移転支出的コスト	127億円	児童手当、生活保護費などの扶助費補助金や特別会計への繰出金など
その他のコスト	6億円	地方債の利子、災害復旧費など
合 計	295億円	

#### 【収 益】

使用料・手数料など	20億円	施設使用料、市営住宅使用料など
-----------	------	-----------------

#### 【純行政コスト】

「行政コスト」 - 「収益」	275億円	市税や地方交付税などによりまかなわれる正味の行政コスト
-------------------	-------	-----------------------------

#### 【現金主義】

現金の収入・支出という事実に基づいて、それを記録する考え方。

#### 【発生主義】

現金の収入・支出に関わらず、経済取引が発生した時点で収益・費用を記録する考え方。

市では、平成20年度決算から財務諸表を作成し、ホームページで公表しています。

財務諸表の詳細についてはそちらをご確認ください。

<http://www.city.natori.miyagi.jp/soshiki/soumu/zaisei>

平成28年度決算より、これまで作成してきた総務省方式改訂モデルにかわり、統一的な基準による財務書類を作成しています。

※バランスシート、行政コスト計算書の作成範囲は、一般会計、土地取得特別会計、休日夜間急患センター特別会計、被災市街地復興土地区画整理事業特別会計とし、水道事業などの企業会計や主に保険料などにより運営される国民健康保険特別会計、介護保険特別会計、後期高齢者医療特別会計は除外しています。