



MOVE EARTH, MOVE EVERYTHING
日本国土開発株式会社

国道4号工事状況のお知らせ

～地下歩道工事状況～

安全第一で工事を進めてまいりますので、ご協力のほど宜しくお願いいたします。

4月の作業状況について **コンクリート工事を鋭意進めております。**

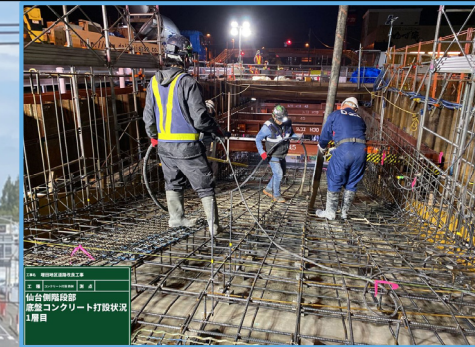
●国道4号の増田地内において、道路改良工事(地下歩道工事)を夜間車道部の車線減少規制通行にて行っています。
契約更新となり、工事名が【増田地区道路改良工事】に変更となっております。
ご迷惑をお掛けしますが、引き続きご協力をお願いします。

福島側階段部の防水工を行いました。



工事名 増田地区道路改良工事
工種 地下歩道構築
月 4月
現場 福島側階段部
防水工
C Vスプレー吹付状況

仙台側階段部のコンクリート打設を行いました。



工事名 増田地区道路改良工事
工種 地下歩道構築
月 4月
現場 仙台側階段部
階段コンクリート打設状況
1階目

エレベーター周りの一部を埋戻しました。



工事名 増田地区道路改良工事
工種 EV機部
月 4月
現場 EV機部
埋戻工
埋戻状況

仙台側階段部土留め支保工の一部を解体しました。



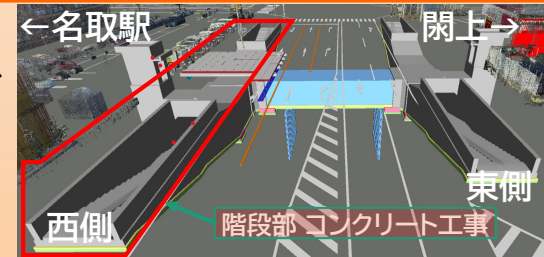
工事名 増田地区道路改良工事
工種 土留め支保工
月 4月
現場 仙台側階段部
支保工撤去状況



規制場所	宮城県名取市増田地内
規制内容	夜間 国道 車線減少(上り2車線⇒1車線、下り2車線⇒1車線)
規制時間	21時00分 から 翌6時00分 まで(昼は車道規制行いません)

5月の作業予定

引き続き階段部コンクリート工事範囲について、作業を進めます。西側の階段部が完成次第、今後は東側での作業が中心となります。引き続き工事へのご協力とご理解を宜しくお願いいたします。



- 全体工事期間 令和3年5月7日 至令和4年6月30日
- 全体工事内容 地下歩道構築工事、排水構造物工事、仮設工事
※地下歩道内装工事、電気工事は次期工事になります。

コクドくん



シンボルキャラクターのコクドくんです。コクドくんは、工事現場での隠れた危険の芽をついばみ、また地域の皆様とのコミュニケーションをはかります。

【発注者】:国土交通省 東北地方整備局 仙台河川国道事務所 交通対策課 TEL022-248-0061
【工事監督】:国土交通省 東北地方整備局 仙台河川国道事務所 岩沼国道維持出張所 TEL0223-22-3039
【施工者】:日本国土開発株式会社 東北支店 増田道路改良作業所 TEL022-302-7452 作業所長 菅野友壽

国道4号地下歩道工事 作業内容のお知らせ

住民の皆様へ

日頃よりご協力頂き誠にありがとうございます。

国道4号地下歩道工事の増田地区道路改良工事において、下記の通り週間の作業予定をお知らせいたします。

	日時	車道規制	時間帯	作業内容
今週	4月30日 土	無	—	休工予定
	5月1日 日	無	—	休工予定
来週	5月2日 月	無	—	休工予定
	5月3日 火	無	—	休工予定
	5月4日 水	無	—	休工予定
	5月5日 木	無	—	休工予定
	5月6日 金	有	21:00~6:00	コンクリート関連作業
	5月7日 土	有	21:00~6:00	コンクリート関連作業
	5月8日 日	無	—	休工予定

※作業内容により一部昼夜での施工となる予定です。

■：夜間作業

■：昼間作業

■：昼夜作業

※天候及び作業の進捗状況により、作業時間帯及び作業内容が変更する場合があります。

4月29日～5月5日までは、GW休暇にて現場休工となります。

コンクリート関連工事について、一部昼夜作業となります。
改めてご理解ください。

昼間作業では、国道4号及び市道の交通規制は行いません。

ご迷惑をお掛けいたしますが、何卒ご理解とご協力を賜ります
ようお願いいたします。

また、工事でお気づきの点がございましたら、
下記までご連絡ください。

2022年4月28日

【施工者】

日本国土開発株式会社 東北支店

増田道路改良作業所

TEL 022-302-7452

作業所長 菅野 友壽



国道4号地下歩道工事 作業内容のお知らせ

住民の皆様へ

日頃よりご協力頂き誠にありがとうございます。

国道4号地下歩道工事の増田地区道路改良工事において、下記の通り週間の作業予定をお知らせいたします。

	日時	車道規制	時間帯	作業内容
今週	5月7日 土	有	21:00~6:00	コンクリート関連作業
	5月8日 日	無	—	休工予定
来週	5月9日 月	有	21:00~6:00	コンクリート関連作業
	5月10日 火	有	21:00~6:00	コンクリート関連作業
	5月11日 水	有	21:00~6:00	コンクリート関連作業
	5月12日 木	有	21:00~6:00	コンクリート関連作業
	5月13日 金	有	21:00~6:00	コンクリート関連作業
	5月14日 土	有	21:00~6:00	コンクリート関連作業
	5月15日 日	無	—	休工予定

※作業内容により一部昼夜での施工となる予定です。

■：夜間作業

■：昼間作業

■：昼夜作業

※天候及び作業の進捗状況により、作業時間帯及び作業内容が変更する場合があります。

**コンクリート関連工事について、一部昼夜作業となります。
改めてご理解ください。**

昼間作業では、国道4号及び市道の交通規制は行いません。

**ご迷惑をお掛けいたしますが、何卒ご理解とご協力を賜ります
ようお願いいたします。**

**また、工事でお気づきの点がございましたら、
下記までご連絡ください。**

2022年5月6日

【施工者】

日本国土開発株式会社 東北支店

増田道路改良作業所

TEL 022-302-7452

作業所長 菅野 友壽



国道4号地下歩道工事 作業内容のお知らせ

住民の皆様へ

日頃よりご協力頂き誠にありがとうございます。

国道4号地下歩道工事の増田地区道路改良工事において、下記の通り週間の作業予定をお知らせいたします。

	日時	車道規制	時間帯	作業内容
今週	5月14日 土	有	21:00~6:00	コンクリート関連作業
	5月15日 日	無	—	休工予定
来週	5月16日 月	有	21:00~6:00	コンクリート関連作業
	5月17日 火	有	21:00~6:00	コンクリート関連作業
	5月18日 水	有	21:00~6:00	コンクリート関連作業
	5月19日 木	有	21:00~6:00	コンクリート関連作業
	5月20日 金	有	21:00~6:00	コンクリート関連作業
	5月21日 土	有	21:00~6:00	コンクリート関連作業
	5月22日 日	無	—	休工予定

※作業内容により一部昼夜での施工となる予定です。

■：夜間作業

■：昼間作業

■：昼夜作業

※天候及び作業の進捗状況により、作業時間帯及び作業内容が変更する場合があります。

**コンクリート関連工事について、一部昼夜作業となります。
改めてご理解ください。**

昼間作業では、国道4号及び市道の交通規制は行いません。

**ご迷惑をお掛けいたしますが、何卒ご理解とご協力を賜ります
ようお願いいたします。**

**また、工事でお気づきの点がございましたら、
下記までご連絡ください。**

2022年5月13日

【施工者】

日本国土開発株式会社 東北支店

増田道路改良作業所

TEL 022-302-7452

作業所長 菅野 友壽



国道4号地下歩道工事 作業内容のお知らせ

住民の皆様へ

日頃よりご協力頂き誠にありがとうございます。

国道4号地下歩道工事の増田地区道路改良工事において、下記の通り週間の作業予定をお知らせいたします。

	日時	車道規制	時間帯	作業内容
今週	5月21日 土	有	21:00~6:00	コンクリート関連作業
	5月22日 日	無	—	休工予定
来週	5月23日 月	有	21:00~6:00	コンクリート関連作業
	5月24日 火	有	21:00~6:00	コンクリート関連作業
	5月25日 水	有	21:00~6:00	コンクリート関連作業
	5月26日 木	有	21:00~6:00	コンクリート関連作業
	5月27日 金	有	21:00~6:00	コンクリート関連作業
	5月28日 土	有	21:00~6:00	コンクリート関連作業
	5月29日 日	無	—	休工予定

※作業内容により一部昼夜での施工となる予定です。

■：夜間作業

■：昼間作業

■：昼夜作業

※天候及び作業の進捗状況により、作業時間帯及び作業内容が変更する場合があります。

**コンクリート関連工事について、一部昼夜作業となります。
改めてご理解ください。**

昼間作業では、国道4号及び市道の交通規制は行いません。

**ご迷惑をお掛けいたしますが、何卒ご理解とご協力を賜ります
ようお願いいたします。**

**また、工事でお気づきの点がございましたら、
下記までご連絡ください。**

2022年5月20日

【施工者】

日本国土開発株式会社 東北支店

増田道路改良作業所

TEL 022-302-7452

作業所長 菅野 友壽



国道4号地下歩道工事 作業内容のお知らせ

住民の皆様へ

日頃よりご協力頂き誠にありがとうございます。

国道4号地下歩道工事の増田地区道路改良工事において、下記の通り週間の作業予定をお知らせいたします。

	日時	車道規制	時間帯	作業内容
今週	5月28日 土	有	21:00~6:00	コンクリート関連作業
	5月29日 日	無	—	休工予定
来週	5月30日 月	有	21:00~6:00	コンクリート関連作業
	5月31日 火	有	21:00~6:00	コンクリート関連作業
	6月1日 水	有	21:00~6:00	コンクリート関連作業
	6月2日 木	有	21:00~6:00	コンクリート関連作業
	6月3日 金	有	21:00~6:00	コンクリート関連作業
	6月4日 土	有	21:00~6:00	コンクリート関連作業
	6月5日 日	無	—	休工予定

※作業内容により一部昼夜での施工となる予定です。

■：夜間作業

■：昼間作業

■：昼夜作業

※天候及び作業の進捗状況により、作業時間帯及び作業内容が変更する場合があります。

**コンクリート関連工事について、一部昼夜作業となります。
改めてご理解ください。**

昼間作業では、国道4号及び市道の交通規制は行いません。

**ご迷惑をお掛けいたしますが、何卒ご理解とご協力を賜ります
ようお願いいたします。**

**また、工事でお気づきの点がございましたら、
下記までご連絡ください。**

2022年5月27日

【施工者】

日本国土開発株式会社 東北支店

増田道路改良作業所

TEL 022-302-7452

作業所長 菅野 友壽

