

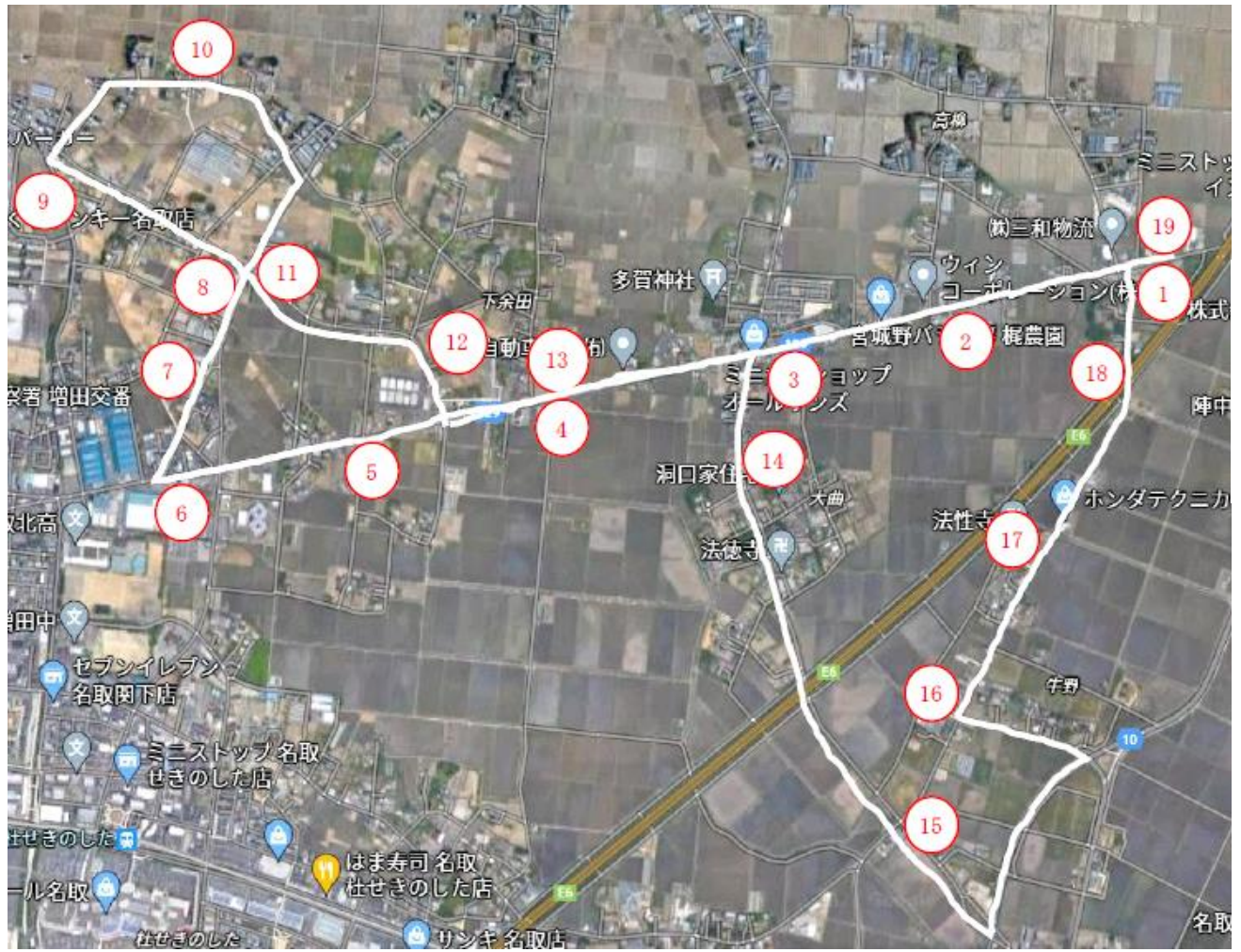


無料お買い物バス／時刻表

ゆりあげ食彩館 名取市高柳・下余田・上余田・大曲・牛野コース

毎週 火・木・土 の3日運行 2021年12月21日より

バスを見ましたら  
お気軽に手を挙げて  
ご利用下さい



名取駅方面

関上方面

乗降場所／通過予定時刻	特記事項 (目 印)	予定時刻	ご帰宅用 最終時刻
お買い物バス専用のバス停はございません。		ゆりあげ食彩館発	ゆりあげ食彩館 11:18 発
① 高柳バス停の付近	バス停の近く	9:45	
② 大曲布田バス停の付近	バス停の近く	9:46	
③ 多賀神社前バス停の付近	バス停の近く	9:47	
④ 円満寺前バス停(木戸)の付近	バス停の近く	9:48	
⑤ 下余田バス停(鹿島)の付近	バス停の近く	9:49	
⑥ 中荷前バス停(鹿島)の付近	バス停の近く	9:51	
⑦ ㈱飛田組工事事務所様の前付近		9:52	
⑧ 中荷北バス停の付近(中荷)	バス停の近く	9:53	
⑨ 大徳バス停の付近	バス停の近く	9:54	
⑩ 大内自動車様の前付近		9:55	
⑪ JA 増田青果物集出荷センター様前付近		9:56	
⑫ 白山姫神社様の前付近		9:57	
⑬ 円満寺前バス停(飯塚)の付近	バス停の近く	9:58	
⑭ 大曲バス停(藤木)の付近	バス停の近く	9:59	
⑮ 一本杉バス停の付近	バス停の近く	10:00	
⑯ 内海バス停の付近	バス停の近く	10:03	
⑰ 伊藤バス停の付近	バス停の近く	10:04	
⑱ 下北原バス停(高柳辻)の付近	バス停の近く	10:04	
⑲ 高柳バス停の先(㈱仙南工業様)付近	バス停の近く	10:05	
	ゆりあげ食彩館 到着	10:10	
お買い物の時間は		1時間8分です	